



En esta plazuelita

(Canción de Ronda)

Popular Extremeña.

Arm: Francisco García Muñoz

Edición: Jose Miguel Galán

Andante

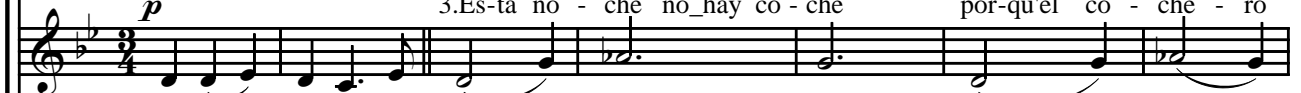
Solista

Soprano



1. En es - ta pla - zue - li - ta y en es - te lla - no
 2. Es - ta no - che ha llo - vi - do ma - ña - na hay ba - rro
 3. Es - ta no - che no hay co - che por - qu'el co - che - ro

Contralto



Nu nu - ru nu - nu - ru nu - ru nu nu - ru nu - ru

Tenor



Nu - ru nu nu nu - ru nu nu nu - ru nu

Bajo



Nu nu nu nu - ru - nu nu nu - ru

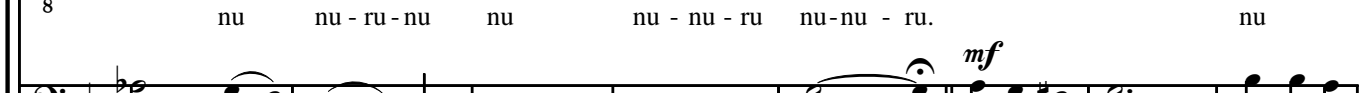


se man - tie - ne la nie - ve to - do el ve - ra - no. ¡Qué se - re -
 cua - tro pa - res de mu - los lle - van mi ca - rro.
 ha co - gi - do u - na "mo - na" y es - tá dur - mien - do.

nu nu - ru nu nu nu - ru - nu nu nu nu - ru - nu



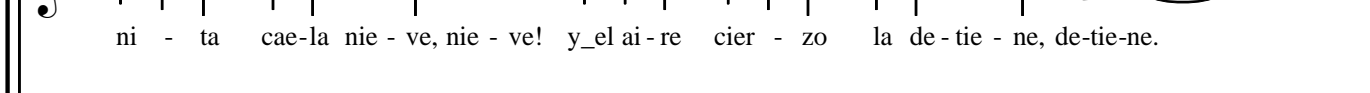
nu nu - ru - nu nu nu - nu - ru nu - nu - ru. nu



nu nu - ru nu - ru - nu nu nu nu Como llue - ve, ¡Qué se - re -



ni - ta cae - la nie - ve, nie - ve! y el ai - re cier - zo la de - tie - ne, de - tie - ne.



cae la nie - ve nie - ve u la de - tie - ne, de - tie - ne.



cae la nie - ve nie - ve u la de - tie - ne, de - tie - ne.



ni - ta cae la nie - ve! y el ai - re cier - zo la de - tie - ne.

D.C.
2 veces