

Mass 'Aeterna Christi munera'

Edited by Jason Smart

Giovanni Perluigi da Palestrina (c.1525-1594)

Kyrie

Cantus

Altus

Tenor

Bassus

Ky - ri - e_e - lei -

Ky - ri - e_e - lei -

Ky - ri - e_e - lei - son, [e -

4

- son, Ky - ri - e_e -

- son, e - lei - son, Ky -

lei -

Ky - ri - e_e - lei -

9

- lei - son.

- ri - e_e - lei - son.

- son,] Ky - ri - e_e - lei - son.

- son, e - lei - son.

14

Chri - ste e - lei - son,
Chri - ste e - lei - son,

19

- son, Chri - ste e - lei - son,
- son, Chri - ste e - lei - son,
Chri - ste e - lei - son, e - son,
- son, Chri - ste e - lei - son,

24

- son, Chri - ste e - lei - son.
- son, Chri - ste e - lei - son.
- lei - son, Chri - ste e - lei - son.
- son, Chri - ste e - lei - son.

30

Ky - ri - e_e - lei - - - - son,

Ky - - - - ri - e_e - - - lei - son,

Ky - - - - ri - e_e - lei - son, Ky - ri - e_e -

Ky - - - -

35

Ky - ri - e_e - lei - - - -

Ky - ri - e_e - lei - - - - son,

- lei - son, Ky - - - - ri - e,

- - - - ri - e, Ky - ri - e_e -

40

- - - - son, e - lei - - - - son.

e - - - - lei - - - - son.

Ky - ri - e_e - lei - - - - son.

- lei - - - - son, e - lei - son.

Gloria

Celebrant



Glo - ri - a _____ in ex - cel - sis De - o.

Et in ter - ra pax ho - mi - ni - bus bo - nae vo - lun -

Et _____ in ter - ra pax ho - mi - ni - bus

bo - nae vo - lun -

Et in ter - ra pax ho - mi - ni - bus bo - nae vo -

6

- ta - tis. Lau - da - mus te. _____ A - do - ra - mus

Lau - da - mus te. _____ A - do - ra - mus

- ta - tis. Be - ne - di - ci - mus te.

- lun - ta - tis. Lau - da - mus te. Be - ne - di - ci - mus te.

10

te. Gra - ti - as a - gi - mus _____ ti -

te. Gra - ti - as a - gi - mus ti - - -

Glo - ri - fi - ca - mus te. Gra - ti - as a - gi - mus ti -

Glo - ri - fi - ca - mus te. _____

14

- - bi Do - mi - ne

- - bi Do - mi - ne

- bi pro - pter ma - gnam glo - ri - am tu - am.

pro - pter ma - gnam glo - ri - am tu - am. Do - mi - ne

18

De - us, rex cae - le - stis, De - us Pa - ter o - mni - po - tens. Do -

De - us, rex cae - le - stis, De - us Pa - ter o - mni - po - tens. Do - mi - ne

De - us Pa - ter o - mni - po - tens.

De - us, rex cae - le - stis, De - us Pa - ter o - mni - po - tens.

23

- mi - ne Fi - li u - ni - ge - ni - te, Ie - su Chri -

Fi - li u - ni - ge - ni - te, Ie - su Chri -

Ie - su Chri -

Ie - su Chri -

27

- ste. Fi - li - us Pa -

- ste. Do - mi - ne De - us, A - gnus De - i,

- ste. Fi - li - us Pa - - - -

- ste. Do - mi - ne De - us, A - gnus De - i, Fi - li - us Pa -

31

- tris. Qui tol - lis pec - ca - ta mun - di, mi - se - re -

Qui tol - lis pec - ca - ta mun - di, mi - se - re - re

- tris. Qui tol - lis pec - ca - ta mun - di, mi - - - -

- tris. Qui tol - lis mi - - - - se -

35

- re no - bis. Qui tol - lis pec - ca - ta mun - di, su - sci -

no - - - - bis. Qui tol - lis pec - ca - ta mun - di, su - sci -

- se - re - re no - bis. Qui tol - lis su - - - - sci -

- re - re no - bis. Qui tol - lis pec - ca - ta mun - di, su - sci -

40

- pe de - pre - ca - ti - o - nem no - - - - - stram.

- pe de - pre - ca - ti - o - nem no - stram.

- pe de - pre - ca - ti - o - nem no - - - - - stram. Qui se - des ad dex -

- pe de - pre - ca - ti - o - nem no - stram. Qui se - des ad dex -

45

mi - se - re - - - re no - bis. Quo -

mi - se - re - re - - - re no - bis. Quo - ni - am tu

- te - ram Pa - tris, Quo - ni - am tu

- te - ram Pa - tris, mi - se - re - re no - bis.

49

- ni - am tu so - lus san - ctus, tu so - lus Do - mi - nus, tu so - lus al -

so - lus san - ctus, tu so - lus Do - mi - nus, tu so - lus al -

so - lus san - ctus, tu so - lus Do - mi - nus, tu so - lus al -

tu - - - - - so - lus Do - mi - nus, tu so - lus al -

54

- tis - si - mus, Ie - su Chri - ste, cum San - cto

- tis - si - mus, Ie - su Chri - ste, cum San - cto

- tis - si - mus, Ie - su _____ Chri - ste, cum San - cto Spi - ri - tu

- tis - si - mus, Ie - su Chri - ste, cum San - cto Spi - ri - tu

59

Spi - ri - tu in glo - ri - a De - i Pa - tris. A -

Spi - ri - tu in glo - ri - a De - i _____

in glo - ri - a De - i Pa - tris. _____ A - men, in glo - ri -

in glo - ri - a De - i Pa - tris. A - men,

64

- men, _____ A - - - - - men.

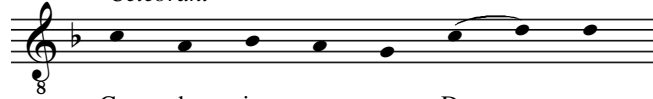
Pa - - - - - tris. A - men.

- a De - i Pa - - - - tris. A - men.

in glo - ri - a De - i Pa - tris. A - men.

Credo

Celebrant



Cre - do in u - num De - um,

Pa - trem o - mni - po - ten - tem, fa - cto - rem cae - li et ter -

Pa - trem o - mni - po - ten - tem, fa - cto - rem cae - li et ter -

Pa - trem o - mni - po - ten - tem, fa - cto - rem cae - li et ter -

6

- rae, _____

- rae, Et _____

- rae, vi - si - bi - li - um o - mni - um et in - vi - si - bi - li -

vi - si - bi - li - um o - mni - um et in - vi - si - bi - li -

11

Et in u - num Do - mi - num Ie - sum Chri - stum, Fi - li - um De - i

in u - num Do - mi - num Ie - sum Chri - stum, Fi - li - um De -

- um. Ie - sum Chri - stum, _____

- um. Fi - li - um De - i

16

u - ni - ge - ni - tum. an - te

- i u - ni - ge - ni - tum. an - te

u - ni - ge - ni - tum. Et ex Pa - tre na - tum

u - ni - ge - ni - tum. Et ex Pa - tre na - tum

21

o - mni - a sae - cu - la. De - um de De - o, Lu - men de Lu - mi - ne, De -

o - mni - a sae - cu - la. De - um de De - o, Lu - men de Lu - mi - ne,

De - um de De - o, Lu - men de Lu - mi - ne, De - um

De - um de De - o, Lu - men de Lu - mi - ne, De -

27

- um ve - rum de De - o ve - ro. Ge - ni - tum non fa - ctum,

De - um ve - rum de De - o ve - ro. Ge - ni - tum non fa - ctum,

ve - rum de De - o ve - ro.

- um ve - rum de De - o ve - ro.

32

con - sub - stan - ti - a - lem Pa - tri per quem o - mni - a fa - cta sunt.

con - sub - stan - ti - a - lem Pa - tri per quem o - mni - a fa - cta sunt. Qui

per quem o - mni - a fa - cta sunt.

Qui

37

et pro-pter no - stram sa - lu - tem Et in - car - na -

pro-pter nos ho - mi - nes de - scen - dit de cae - lis. Et in - car - na -

et pro-pter no - stram sa - lu - tem Et in - car -

pro-pter nos ho - mi - nes de - scen - dit de cae - lis. Et in - car - na -

43

- tus est de Spi - ri - tu San - cto ex Ma - ri -

- tus est de Spi - ri - tu San - cto ex Ma - ri -

- na - tus est de Spi - ri - tu San - cto ex Ma -

- tus est de Spi - ri - tu San - cto ex Ma - ri -

48

- a vir - gi - ne, et ho - mo fa - ctus est. Cru -

- a vir - gi - ne, et ho - mo fa - ctus est. Cru - ci -

- ri - a vir - gi - ne, et ho - mo fa - ctus est.

- a vir - gi - ne, et ho - mo fa - ctus est. Cru - ci -

53

- ci - fi - xus e - ti - am pro no - bis sub Pon - ti - o Pi - la -

- fi - xus e - ti - am pro no - bis sub Pon - ti - o Pi - la - to.

sub Pon - ti - o Pi - la - to.

- fi - xus e - ti - am pro no - bis Pas -

58

- to. Pas - sus et se - pul - tus est.

Pas - sus et se - pul - tus est.

Et re - sur - re - xit

- sus et se - pul - tus est. Et re - sur - re - xit

63

se - cun - dum scri - ptu - ras. Et a - scen - dit in cae - lum, se -
 se - cun - dum scri - ptu - ras. Et a - scen - dit in cae -
 ter - ti - a di - e se - cun - dum scri - ptu - ras.
 ter - ti - a di - e

68

- det ad dex - te - ram Pa - tris. cum glo - ri -
 lum, se - det ad dex - te - ram Pa - tris. cum
 Et i - te - rum ven - tu - rus est
 - det ad dex - te - ram Pa - tris. Et i - te - rum ven - tu - rus est

73

- a iu - di - ca - re vi - vos et mor - tu -
 glo - ri - a iu - di - ca - re vi - vos et mor - tu -
 vi - vos et mor - tu -
 vi - vos et mor - tu -

78



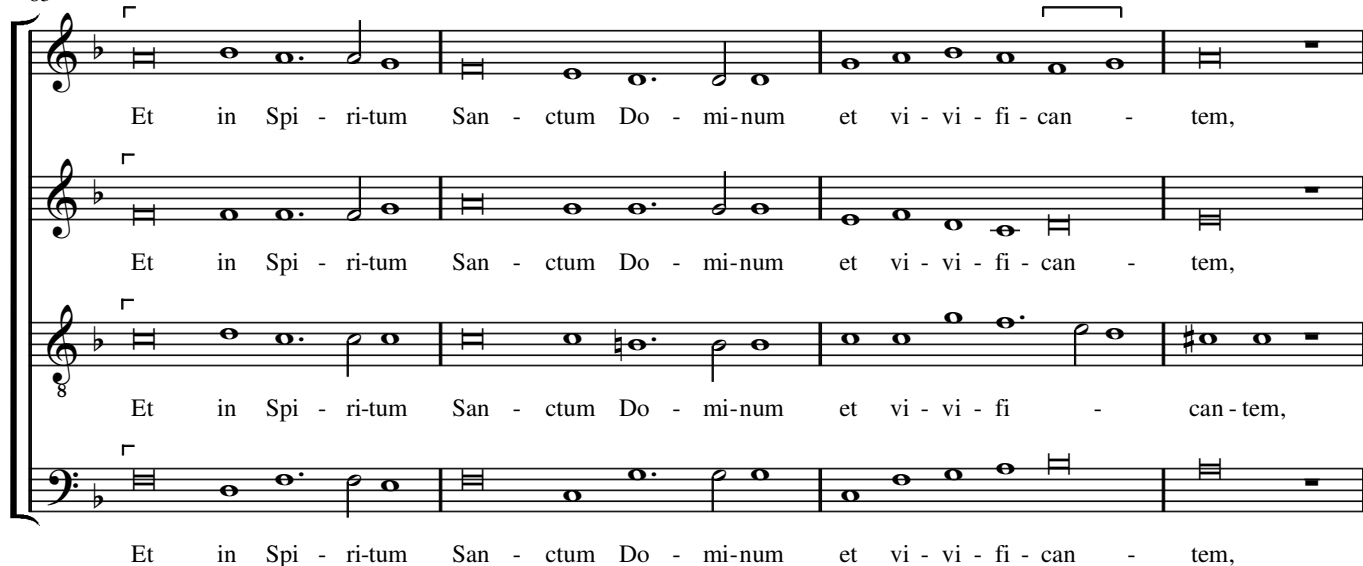
- os, cu - ius re - gni non e - rit fi - nis.

- os, cu - ius re - gni non e - rit fi - - - nis.

- os, cu - ius re - gni non e - rit fi - nis.

- os, cu - ius re - gni non e - rit fi - - - nis.

83 ← ○ = □ →



Et in Spi - ri-tum San - ctum Do - mi-num et vi - vi - fi - can - tem,


Et in Spi - ri-tum San - ctum Do - mi-num et vi - vi - fi - can - tem,

Et in Spi - ri-tum San - ctum Do - mi-num et vi - vi - fi - can - tem,

Et in Spi - ri-tum San - ctum Do - mi-num et vi - vi - fi - can - tem,

87

← □ = ○ →



qui ex Pa - tre Fi - li - o - que pro - ce - dit, qui cum Pa - tre et Fi - li -

qui ex Pa - tre Fi - li - o - que pro - ce - dit, qui cum Pa - tre et

qui ex Pa - tre Fi - li - o - que pro - ce - dit, qui cum Pa - tre et Fi - li -

qui ex Pa - tre Fi - li - o - que pro - ce - dit, qui cum Pa - tre et

92

- o si - mul a - do - ra - tur et con-glo - ri - fi - ca - tur, qui lo - cu - tus

Fi - li - o si - mul a - do - ra - tur et con-glo - ri - fi - ca - tur, qui lo - cu - tus

- o si - mul a - do - ra - tur et con-glo - ri - fi - ca - tur, qui lo - cu - tus

Fi - li - o si - mul a - do - ra - tur et con-glo - ri - fi - ca - tur, qui lo - cu - tus

98

est per _____ pro - phe - tas.

est _____ per _____ pro - phe - tas. et

est per _____ pro - phe - tas. Et u - nam san - ctam Ca - tho - li -

est per pro - phe - tas. Et u - nam san - ctam Ca - tho - li - cam

103

et A - po - sto - li - cam Ec - cle - si - am.

A - po - sto - li - cam Ec - cle - si - am. Con - fi - te - or u - num ba -

- cam _____ Con - fi - te - or u - num _____ ba - pti -

et A - po - sto - li - cam Ec - cle - si - am. in re -

108

in re - mis - si - o - nem pec - ca - to - rum. Et ex - spe - cto
 - pti - sma Et ex - spe - cto
 - sma in re - mis - si - o - nem pec - ca - to - rum. Et ex - spe - cto
 - mis - si - o - nem pec - ca - to - rum. Et ex - spe - cto

113

re - sur-re - cti - o - nem mor - tu - o - rum et vi - tam ven - tu -
 re - sur-re - cti - o - nem mor - tu - o - rum et vi - - - tam
 re - sur-re - cti - o - nem mor - tu - o - rum et vi -
 re - sur-re - cti - o - nem mor - tu - o - rum et vi -

118

- ri sae - cu - li. A - - - - men.
 - - - - ven - tu - ri sae - cu - li. A - - - - men.
 - tam ven - tu - ri sae - cu - li. A - - - - men, A - men.
 - - - - tam ven - tu - ri sae - cu - li. A - - - - men.

Sanctus

San - ctus, san - - - - -

San - ctus, san - - - - -

San - ctus, san - - - - -

San - ctus, san - - - - -

6

- - ctus, san - - - - - ctus, san -

- - - - - ctus, san - - - - -

- - - - - ctus, san -

San - ctus, san - - - - - ctus, san -

11

- - - - - ctus Do - mi - nus De - us Sa - - -

- - ctus Do - mi - nus De - us Sa - - -

- [ctus, san] - - - ctus Do - mi - nus De - us Sa - ba - oth,

- - - - - ctus Do - mi - nus

16

- ba - oth, Sa - ba - oth, Do - mi - nus
 - ba - oth, Do - mi - nus De - us
 Do - mi - nus De - us Sa - ba - oth, De - us
 De - us Sa - ba - oth.

21

De - us Sa - ba - oth. Ple - ni sunt
 Sa - ba - oth. Ple - ni sunt cae - li et ter -
 Sa - ba - oth. Ple - ni sunt cae - li et ter - ra
 Ple - ni sunt cae - li et ter - ra glo - ri - a tu -

26

cae - li et ter - ra glo - ri - a tu -
 - ra glo - ri - a tu - a, glo - ri - a tu - a.
 glo - ri - a tu -
 a. O -

31

- - a. O - san - na in ex - cel - - - sis,

O - san - na, O - san - na in ex - cel - sis,

- - a. O - san - na in ex - cel - - - sis, O -

- san - na in ex - cel - sis, O - san - na in ex -

36

O - san - na in ex - cel - - - sis.

O - san - na in ex - cel - - - sis.

- san - na in ex - cel - sis, in ex - cel - sis.

- cel - - - sis, in ex - cel - sis.

41

Be -

Be - ne - di - ctus qui ve - nit, qui ve - - -

Be - ne - - - di - ctus qui

46

- ne - di - ctus qui ve - nit, be - ne - di - ve - nit, qui ve -

51

- nit, Be - ne - di - ctus - ctus qui ve - nit, be - ne - di - ctus qui

56

qui ve - nit in no - mi - ne ve - nit, qui ve - nit in no - mi - ne

61

in no - mi - ne Do - mi - ni, Do - mi - ni, in no - mi - ne Do - mi - ni, in no -

65

in no - mi - ne mi - ni, in no - mi - ne Do - mi - ne Do - mi - ni, in no - mi -

69

Do - mi - ni. mi - ni. ne Do - mi - ni. O - san - na in ex - cel -

O - san - na in ex -

74

O - san - na in ex - cel - sis, _____

O - san - na in ex - cel - sis,

_____ sis, O -

- cel - sis, O - san - na in ex -

79

_____ O - san - na in ex - cel - sis, _____

O - san - na in ex - cel - sis, _____

- san - na in ex - cel - sis, _____

- cel - sis,

84

_____ sis. _____

_____ sis, in _____ ex - cel - sis.

_____ sis, O - san - na in ex - cel - sis.

O - san - na in ex - cel - sis. _____

Agnus Dei

A - gnus De -

A - gnus De - i, A - gnus De - - - - -

A - gnus

A - gnus De - i, A - gnus De - - - - -

6

- i, A - gnus De - - - - - i, qui

- i, A - - - gnus De - - - - - i, qui tol - lis

De - i, A - gnus De - - - - - i, qui tol - lis pec -

- i, A - gnus De - - - - - i, _____

11

tol - lis pec - ca - ta mun - di, _____ qui

pec - ca - ta mun - di, _____ pec - ca - ta mun -

- ca - ta mun - di,

qui tol - lis pec - ca - ta mun - di, _____

16

tol - - - lis pec - ca - ta mun - di, qui tol - lis pec - ca - ta mun -
 - di, pec - ca - ta mun - - - di, qui tol - lis pec -
 qui tol - lis pec - ca - ta mun - di, qui tol - lis pec -
 qui tol - lis pec -

21

- - di: mi - se - re - re no - - -
 - ca - ta mun - di: mi - se - re - re no - - -
 - ca - ta _____ mun - di:
 - ca - ta mun - di: mi -

26

- - - bis, mi - se - re -
 - bis, mi - se - re - re no - - -
 mi - se - re - - - re no - - - bis, mi -
 - se - re - - - re no - - - bis,

31

re no - - - - - bis.

- - bis, mi - se - re - re no - - - - - bis.

- - - - - se - re - re no - - - - - bis.

mi - se - re - re no - - - - - bis.

36

A - gnus

A - gnus De - i, A - gnus De - - - i,

A - - - gnus De - i, A -

A - - - gnus De -

A - - - gnus De - - - i, A - gnus De - i,

42

De - i, A - gnus De - - - i, qui

A - - - gnus De - - -

- gnus De - - - i, qui tol - lis pec - ca -

i, A - - - gnus De - - - i,

qui tol - lis pec -

tol - lis pec - ca - ta mun - di, qui tol - lis pec -

- i, qui tol - lis pec - ca - ta mun - di, pec - ca -

- ta mun - di, qui tol - lis

qui tol - lis pec - ca - ta

- ca - ta mun - di,

- ca - ta mun - di:

- ta mun - di, qui tol - lis pec - ca - ta

pec - ca - ta mun - di, qui tol - lis pec - ca -

mun - di, pec - ca -

qui tol - lis pec - ca - ta mun - di,

do - na no - bis pa -

mun - di: do - na no - bis pa -

- ta mun - di: do - na

- ta mun - di: do - na no - bis pa -

pec - ca - ta mun - di:

Editorial Conventions

The nomenclature of the voice-parts is that of the source.

The original clef, staff signature, mensuration symbol and first note of each part are shown on the prefatory staves. Subsequent mensuration symbols are suppressed, except at the start of new movements.

Editorial accidentals are placed above the notes concerned.

Ligatures are denoted by the sign \square , coloration by the sign \square \square .

Repeat signs in the underlay have been expanded using italicised text.

Underlay between square brackets is entirely editorial.

Source

Ioannis Petri Aloysii Praenestini Sacrosanctae Basilicae Vaticanae Capellae Magistri Missarvm Liber Qvintus (Rome, 1590), opening 1.

The intonations for the Gloria and Creed are supplied from the *Missale Romanum* (Rome, 1578), pp.154 and 156 respectively, compared with other contemporary Italian missals.

Notes on the Readings of the Source

In the notes below pitches are in capital letters, preceded by a number where necessary, e.g. ¹C = first note C in the bar or group of bars.

Kyrie

As not infrequently in Palestrina's masses, the words for each of the three sections of the Kyrie are printed only once, under the opening fuga in each voice part. All subsequent repeats are signalled by the Roman numeral 'ij'. The printed underlay of these words makes little sense as it stands and it seems clear that the precise matching of notes and syllables was a task for the singers. The elision of *Kyrie eleison* adopted here is occasionally testified elsewhere in Palestrina's masses. In the remaining movements, the underlay is reasonably precise.

1–2 Tenor: *Kyrie* undivided below ¹F²F, *eleison* undivided below ³F²G²A

1–3 Altus: *Kyrie* undivided below ¹C²C, *eleison* undivided below E³C²D

2–4 Cantus: *Kyrie* undivided below ¹F²F, *eleison* undivided below A³F²G

6–7 Bassus: *Kyrie* undivided below ¹F²F, *eleison* undivided below A³F²G

9 Bassus: *ij* below C, not ²F

16 Cantus: *-son* below B (not in 21). Altus: *eleison* undivided below EFG (no *-son* in 19)

17–18 Bassus: *eleison* undivided below BCD (no *-son* in 22)

31 Cantus: *Kyrie* undivided below ¹C²C, (32) *e-* below D, (33) *-lei-* below G

31 Altus: *-rie* below E, (32) *e-* below C

32 Altus: B omitted in the copy text, but added in manuscript. Tenor: *-rie* below ¹B, (32–33) *eleison* undivided below AGA

36 Bassus: *-rie* undivided below B, (40–41) *eleison* undivided below DCB

Gloria

13 Altus: *tibi* undivided below ¹GF

19 Altus: *-stis* below E

26 Tenor: natural for ²B

35 Altus: *-bis* below E (not in 36)

42 Cantus: *-stram* below A (not in 43)

64 Altus: *-tris* below G (not in 66)

Crede

13 Altus: *-stum* below ²A (not in 14)

14 Tenor: *-stum* below ¹E

83 All parts: no proportion sign

Sanctus

2 Cantus: *-ctus ij* below GA

4 Tenor: *-ctus* below ²D, (5) *ij* below ¹E

8 Altus: *ij* below G

73 Tenor: *-sis* below ²D (not in 78)

77 Cantus: *-sis* below B (not in 78)

86 Bassus: no tail for F

Agnus Dei

37 Bassus: *-gnus* below BA, *De-* below G

61 Altus: *-cem* below ¹E (not in 63). Tenor 2: *pa-* below D

72 Cantus: *-cem* below B (not in 74). Tenor 2: *pacem* undivided below DEF