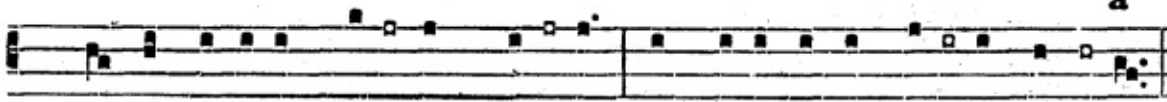


Magnificat

VII Tonus

Hispaniæ Schola Música Sacra
Juan Ginés Pérez



qui po - tens est: et

tens est: et sanc - tum

po - tens est: et sanc - tum

- tens est, qui po - tens est: et sanc - tum

- tens est, qui po - tens est: et sanc - tum

sanc - tum no - men e - jus.

no - men e - jus, no - men e jus.

no - men e - jus, no - men e - jus.

no - men e - jus, no - men e - jus.

no - men e - jus.

5. Et misericordia eius a progenie **in** progenies *
 timentibus eum.

Fe - cit po - ten - ti - am in bra - chi -

Fe - cit po - ten - ti - am in bra - chi - o su -

Fe - cit po - ten - ti - am in bra - chi - o su -

Fe - cit po - ten - ti - am in bra - chi - o su -

Fe - cit po - ten - ti - am in bra - chi -

50

S
S
A
T
B

o su - o: di - sper - sit su - per - bos men -
o: di - sper - sit su - per - bos men -
o: di - sper - sit su - per - bos men -
o su - o: di - sper - sit su - per -

58

S
S
A
T
B

bos men - te cor - dis su - i.
men te cor dis su i.
te cor - dis su - i.
per - bos men - te cor - dis su - i.
bos men - te cor - dis su - i.

7. Deposuit **potentes** de **sede** *
et exaltavit **humiles**.

66

S
S
A
T
B

E - su - ri - en - tes im - ple - vit, im - ple - vit bo - nis:
E - su - ri - en - tes im - ple - vit bo - nis:
E - su - ri - en - tes im - ple - vit bo - nis:
E - su - ri - en - tes im - ple - vit bo - nis,
im - ple - vit bo - nis:

S
S
A

nis: et di - vi - tes di - mi - sit i - na - nes, et di - vi -
 et di - vi - tes di - mi - sit i - na - nes, et

T

et di - vi - tes di - mi - sit i - na - nes, et di - vi - tes di -
 et di - vi - tes di - mi - sit i - na - nes, et di - vi -

S
S
A

tes di - mi - sit i - na - nes, i - na - nes.
 di - vi - tes di - mi - sit i - na - nes.

T

mi - sit i - na - nes, i - na - nes.
 tes di - mi - sit i - na - nes, i - na - nes.

9. Suscepit Israel **puerum suum** *
 recordatus misericordiae suae,

S
S
A

Si - cut lo - cu - tus est ad pa - tres no -
 Si - cut lo - cu - tus est ad pa - tres no -

T

Si - cut lo - cu - tus est ad pa - tres no - stros,
 Si - cut lo - cu - tus est ad pa - tres

B

Si - cut lo - cu - tus est ad pa - tres

108

S
S
A
T
B

stros, A bra ham et se -
stros, A bra ham, A bra ham et
no - stros, A bra ham et se - mi-
no - stros, A bra ham et

115

S
S
A
T
B

mi - ni e - jus in sæ - cu - la.
se - mi - ni e - jus in sæ - cu - la.
ni e - jus in sæ - cu - la.
se - mi - ni e - jus in sæ - cu - la.

