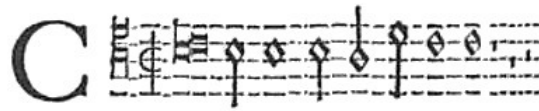


# CREDO QUOD REDEMPTOR

Responsorium apud Lectio I - Ad Matutinum in Officium Defunctorum



Re do quod Redemptor meus

Ludovico (Grossi da) Viadana  
(c. 1560 - 1627)

Cantus  
Cre - do quod Re - dem - ptor me - us

Altus  
Cre - do quod Re - dem - ptor me - us

Tenor  
Cre - do quod Re - dem - ptor me - us

Quintus  
Cre - do quod Re - dem - ptor me - us

Bassus  
Cre - do quod Re - dem - ptor me - us vi -

5

C  
vi - vit, et in no - vis - si - mo di -

A  
vi - vit, et in no - vis - si -

T  
vi - vit, et in no - vis - si - mo di - e de

Q  
et in no - vis - si - mo di - e de ter -

B  
- vit, et in no - vis - si - mo di - - - e

Original publication: Opera XV, Venetiis, M D C IIII (digital copy from [bibliotecamusica.it](http://bibliotecamusica.it))

## Credo quod Redemptor



10

C e de ter - ra sur - rec - tu - rus sum, et in car - ne

A mo di - e de ter - ra sur - rec - tu - rus sum, et in car - ne

T ter - ra sur - rec - tu - rus sum, et in

Q ra sur - rec - tu - rus sum, et in car - ne

B de ter - ra sur - rec - tu - rus sum, et in car - ne

15

C me - a vi - de - bo De - um sal - va - to - rem

A me - a vi - de - bo De - um sal -

T car - ne me - a vi - de - bo De - um sal - va -

Q me - a vi - de - bo De - um sal - va -

B me - a vi - de - bo De - um sal - va - to - rem

19

C me - um, sal - va - to - rem me -

A va - to - rem me - um, sal - va - to - rem me -

T to - rem me - um, sal - va - to - rem me -

Q to - rem me - um, sal - va - to - rem

B me - um, sal - va - to - rem me -

Credo quod Redemptor

Fine

23

C  
um, sal - va - to - rem me - - - um.

A  
um, sal - va - to - rem me - - - um.

T  
um, sal - - - va - to - rem me - um.

Q  
me - um, sal - va - to - rem me - - - um.

B  
um, sal - - - va - to - rem me - - - um.

27

C  
-

A  
Quem vi - su - rus sum, e - go ip - se et non a - li -

T  
Quem vi - su - rus sum, e - go ip - se et non a - li -

Q  
-

B  
-

32

Repeat Et in carne

C  
-

A  
us, et o - cu - li me - i con - spec - tu - ri sunt.

T  
us, et o - cu - li me - i con - spec - tu - ri sunt.

Q  
-

B  
-