

PANGE LINGUA

Mariano Garau

$\text{♩} = 60$

Baritoni



Pan - ge lin - gua glo - ri - o - si — cor - po - ris my - ste - ri - um,
Tan - tum er - go Sa - cra - men - tum — ve - ne - re - mur cer - nu - i: —
Ge - ni - to - ri, Ge - ni - to - que — laus et iu - bi - la - ti - o, —

Bar.



— san - gui - ni - sque pre - ti - o - si, — quem in mun - di pre - ti - um, —
— et an - ti - qum do - cu - men - tum — no - vo ce - dat ri - tu - i: —
— sa - lus, ho - nor, vir - tus quo - que — sit et be - ne - di - cti - o. —

T.1



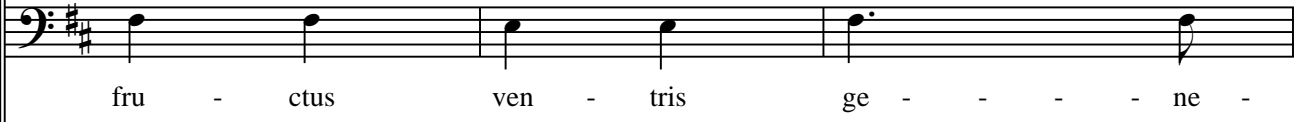
fru - ctus ven - tris ge - - - ne -
prae - stet fi - des sup - - - ple -
pro - ce - - - den - ti ab — u -

T.2



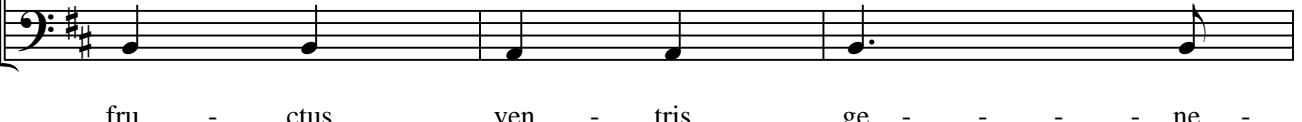
fru - ctus ven - tris ge - - - ne -
prae - stet fi - des sup - - - ple -
pro - ce - - - den - ti ab — u -

Bar.



fru - ctus ven - tris ge - - - ne -
prae - stet fi - des sup - - - ple -
pro - ce - - - den - ti ab — u -

Bar.



fru - ctus ven - tris ge - - - ne -
prae - stet fi - des sup - - - ple -
pro - ce - - - den - ti ab — u -

16



T.1
8 ro - si, rex ef - fu - dit gen - - ti - um.
men - tum sen - su - um de - fe - - - ctu - i.
tro - que com - par sit lau - da - - - ti - o.

T.2
8 ro - si, rex ef - fu - dit gen - - ti - um.
men - tum sen - su - um de - fe - - - ctu - i.
tro - que com - par sit lau - da - - - ti - o.

Bar.
ro - si, rex ef - fu - dit gen - - ti - um.
men - tum sen - su - um de - fe - - - ctu - i.
tro - que com - par sit lau - da - - - ti - o.

Bar.
ro - si, rex ef - fu - dit gen - - ti - um.
men - tum sen - su - um de - fe - - - ctu - i.
tro - que com - par sit lau - da - - - ti - o.

21



T.1
8 A - - - - - men.

T.2
8 A - - - - - men.

Bar.
A - - - - - men.

Bar.
A - - - - - men.