

5 # 10 //

Ky - - rie e - lei - - son.

Ky - rie e - lei son, (Ky - rie e - lei - - son.) //

Ky - - rie e - lei - son, (Ky son.) //

Ky - - rie - e lei son, [Ky - - rie - e - lei - - son.] //

[MEMENTO MEI DEUS]

A 4

Fernando Franco

5

Tiple Me - men - to me -

Alto Me - men - to, (me men - to

[Tenor] Me - men - to me - i De -

[Bajo] Me - men - to, [me - - men - to me - i

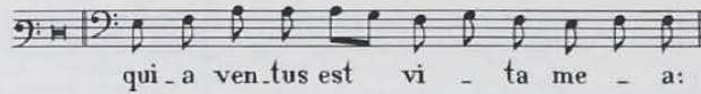
10 15 # //

i De - - us,

me - i,) (me - - men - to me - i De - - us,

- - - us, (me - men - to me - i De - us,)

De - - - us, me - men - to me - i De - us,]



Nec a - spi - ci - at me

Nec a - spi - ci - at me, [nec a - spi - ci - at me]

Nec a - spi - ci - at [me, nec a - spi - ci - at] me

Nec a - spi - ci - at [me]



De pro - fun - dis, (de - profun -

De pro - fun - dis, (de - profun -

De pro - fun - dis, (de - profun -

De pro - fun - dis, [de - profun -

dis cla - ma - vi ad te, Do - mi - ne, cla -

dis) cla - ma - vi ad te, Do - mi - ne, cla -

dis) cla - ma - vi ad te, Do - mi - ne, cla -

dis cla - ma - vi ad te, Do - mi - ne, cla -

20 25

Do - mi - ne:
ne, (Do - mi - ne: - - -)
ma - vi ad te Do - mi - ne:
ma - vi ad te - - - Do - mi - ne:]

Do - mi - ne, ex - au - di
- - - vo - cem
- - - me - am.

5

Ky - rie e - lei - son.
Ky - rie e - lei - son.
Ky - rie e - lei - son. (Ky - rie e - lei - son.)
Ky - rie e - lei - son.

#5

Ky - rie e - lei - son. (Ky - rie e - lei - son.)
[Ky - rie e - lei - son.]
Ky - rie e - lei - son. [Ky - rie e - lei - son.]
Ky - rie e - lei - son. [Ky - rie e - lei - son.]