

# In ecclesiis

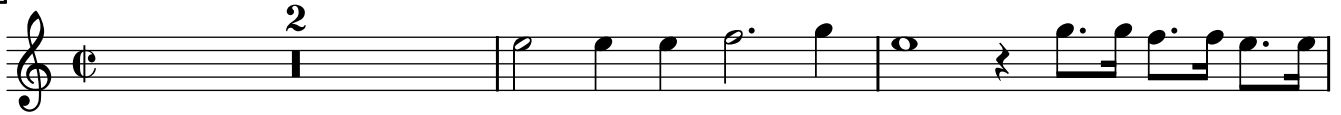
Symphoniae Sacrae liber secundus (1615)

Cornetto I

Giovanni Gabrieli (1554/7 – 1612)



29



33



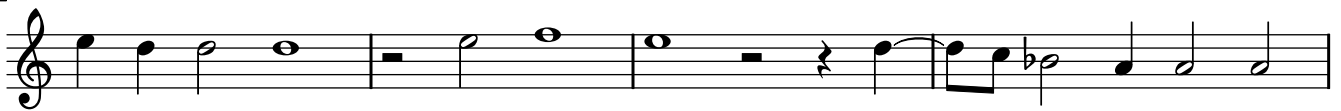
36



39



43



47



51



54



57



59

62

67

81

98

107

115

121

127

130

# In ecclesiis

Symphoniae Sacrae liber secundus (1615)

Cornetto II

Giovanni Gabrieli (1554/7 – 1612)



29



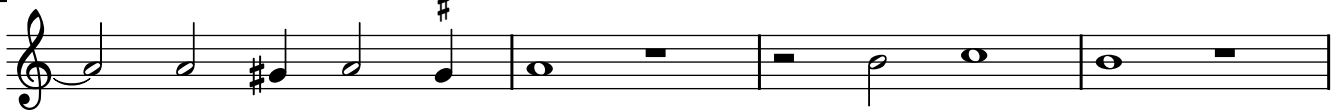
33



35



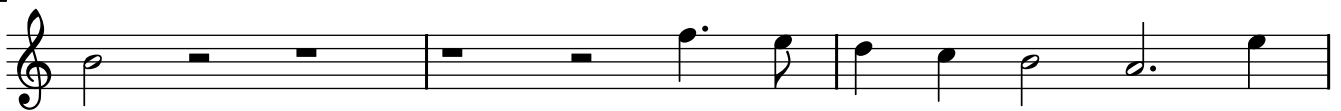
38



42



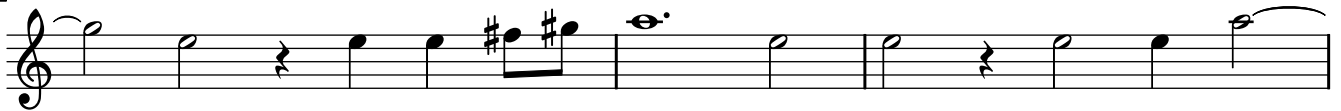
45



48



51



54



57



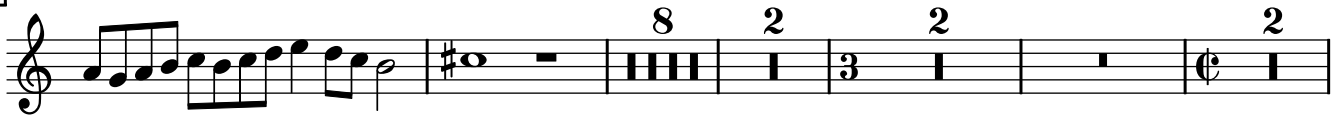
59



61



67



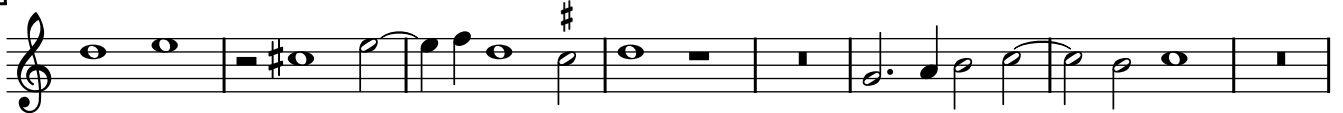
84



102



111



119



125



130



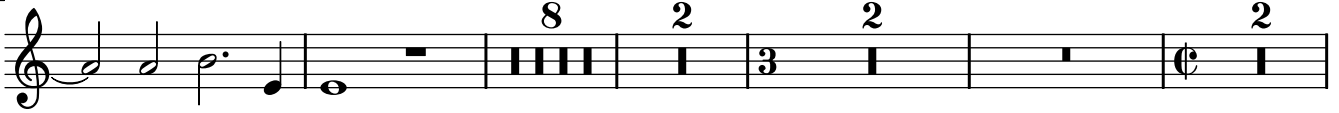
**In ecclesiis**  
**Symphoniae Sacrae liber secundus (1615)**  
**Cornetto III**      Giovanni Gabrieli (1554/7 – 1612)



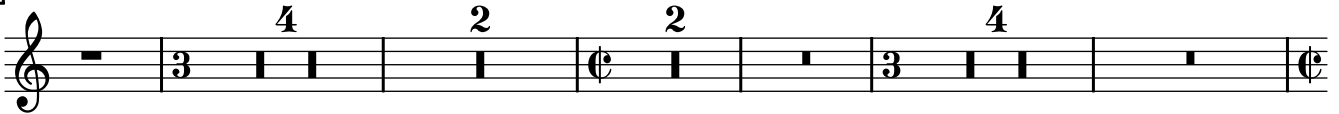
62



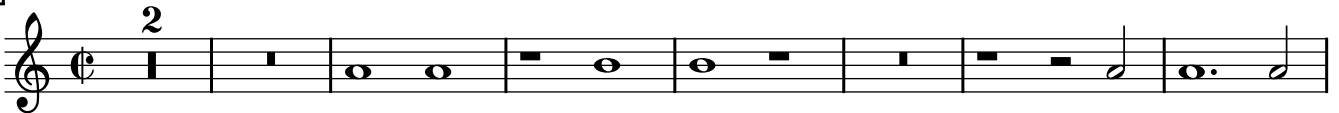
67



84



99



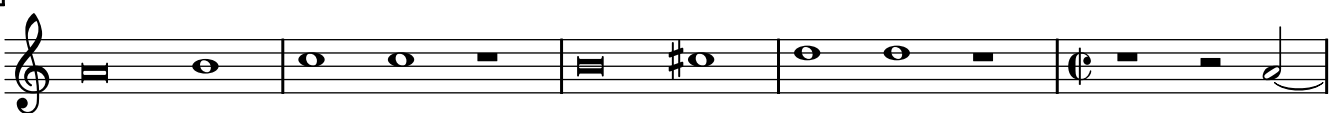
108



116



123



128



# In ecclesiis

Symphoniae Sacrae liber secundus (1615)

Trombone I

Giovanni Gabrieli (1554/7 – 1612)



31



34



38



43



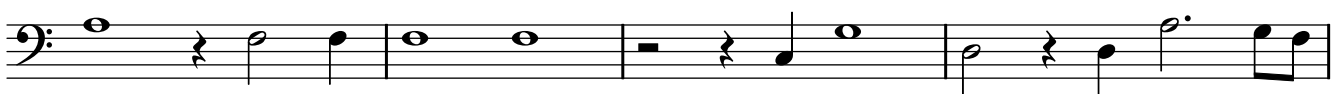
47



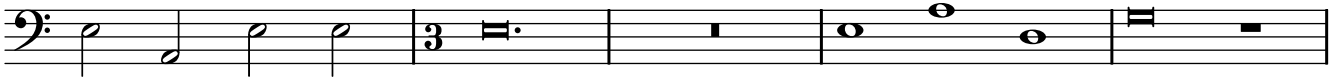
52



56



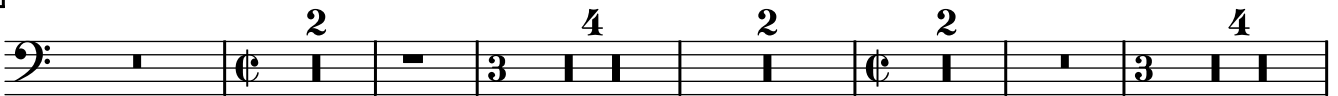
60



65



81



98



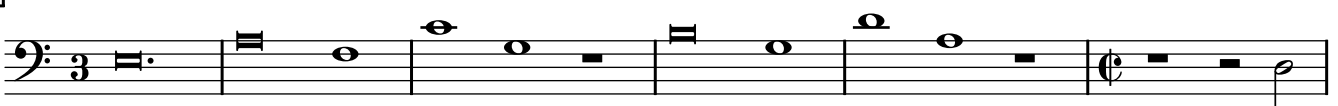
107



115



122



128





# In ecclesiis

Symphoniae Sacrae liber secundus (1615)

Trombone II

Giovanni Gabrieli (1554/7 – 1612)



29



35



41



47



53



58



64



79



94



106



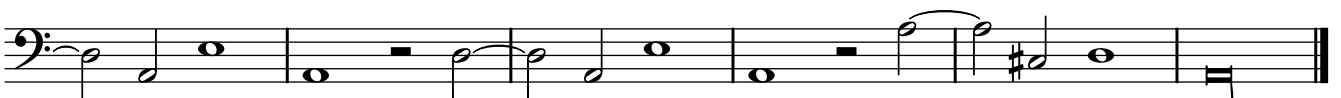
114



122



128



# In ecclesiis

Symphoniae Sacrae liber secundus (1615)

Viola

Giovanni Gabrieli (1554/7 – 1612)

4 4 12 2 4 2

31

34

38

42

46

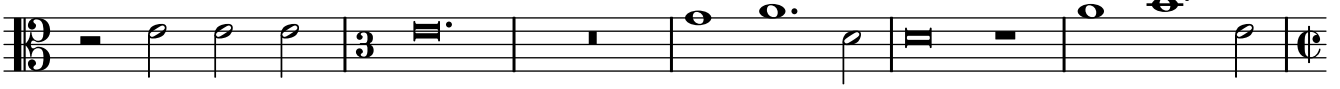
49

53

56



60



66



82



99



108



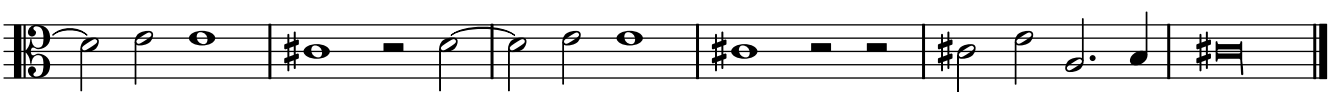
116



122



128



# In ecclesiis

## Symphoniae Sacrae liber secundus (1615)

Cantus

Giovanni Gabrieli (1554/7 – 1612)

In ec - cle - si - is bene - di - ci - te Do - mi - no, bene -

5

di - ci - te Do - mi - no! Al - le - lu - ia, al - le - lu -

10

ia, al - le - lu - ia.

29

De - - - us,

70

te in - vo - camus, te in - vo - camus, te ad - o - ra -

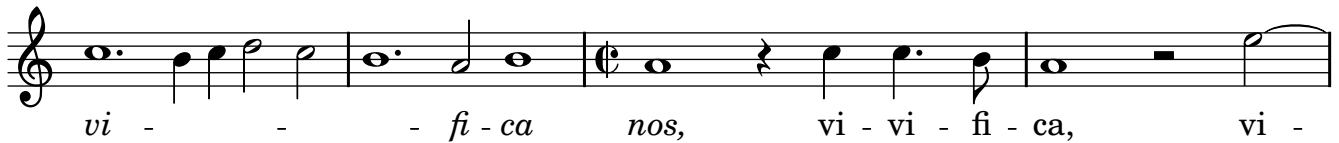
76

mus, te ad - o - ra - mus: li - be - ra nos,

83

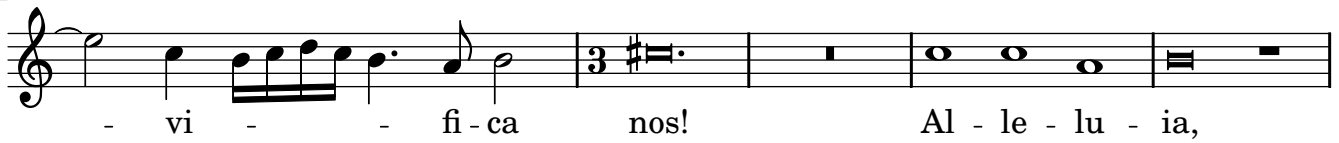
vi - vi - - - - - fi - ca nos, vi -

89



vi - - - fi - ca nos, vi - vi - fi - ca, vi -

93



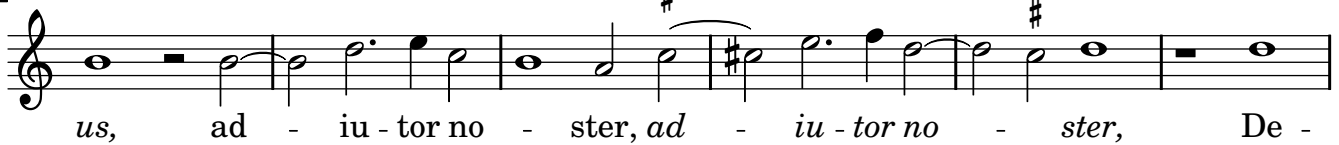
- vi - - fi - ca nos! Al - le - lu - ia,

98



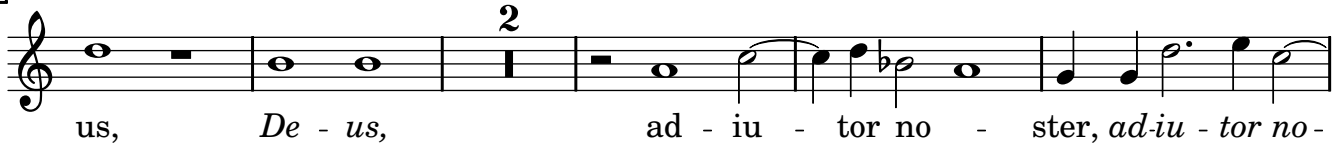
al - le - lu - ia, al - le - lu - ia. De - us, De -

104



us, ad - iu - tor no - ster, ad - iu - tor no - ster, De -

110



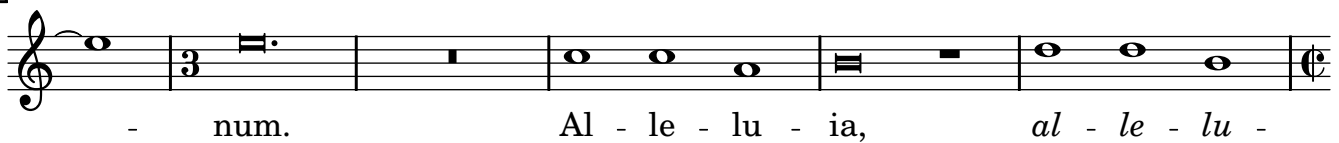
us, De - us, <sup>2</sup> ad - iu - tor no - ster, ad - iu - tor no -

117



- ster in ae - ter - - - - -

121



- num. Al - le - lu - ia, al - le - lu -

127



ia, al - le - lu - ia, al - le - lu - ia, al - le - lu - ia.

# In ecclesiis

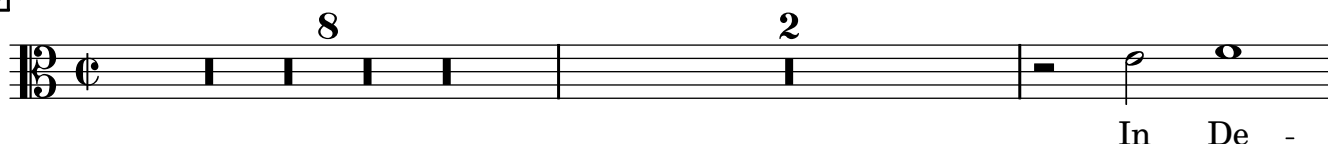
Symphoniae Sacrae liber secundus (1615)

Altus

Giovanni Gabrieli (1554/7 – 1612)



29



40



44



47



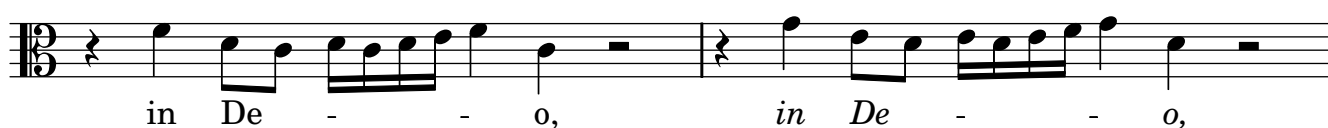
51



54



57



59

in De - - o, in De - - o

61

est. Al - le - lu - ia, al - le - lu - ia, al -

67

- le - lu - ia.

85

102

De - us, De - us, ad - iu - tor no - ster,

111

De - us, ad - iu - tor no - ster, ad - iu - tor no - ster, no -

117

- ster in ae - ter - - -

122

num. Al - le - lu - ia, al - le - lu - ia, al -

128

- le - lu - ia, al - le - lu - ia, al - le - lu - ia.



# In ecclesiis

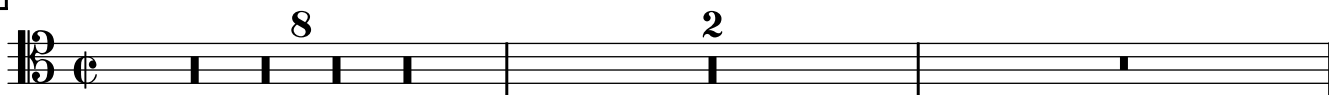
Symphoniae Sacrae liber secundus (1615)

Tenor primus

Giovanni Gabrieli (1554/7 – 1612)



29



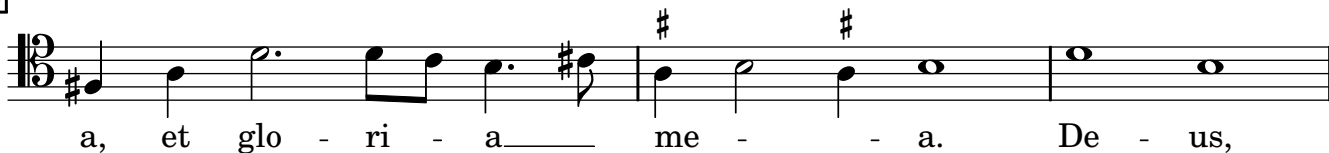
40



44



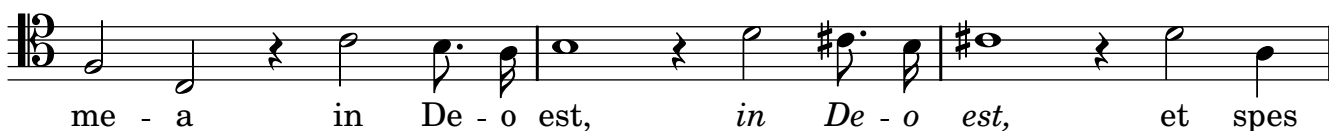
48



51



54



57



59

- o, in De - - - o est.

63

Al - le - lu - ia, al - le - lu - ia, al - le - lu -

68

ia.

89

De - us,

103

De - us, ad - iu - tor no - ster, De - us,

112

ad - iu - tor no - ster, ad - iu - tor no - ster, no - ster

118

in ae - ter

122

num. Al - le - lu - ia, al - le - lu - ia, al -

128

- le - lu - ia, al - le - lu - ia, al - le - lu - ia.

# In ecclesiis

Symphoniae Sacrae liber secundus (1615)

Tenor secundus

Giovanni Gabrieli (1554/7 – 1612)

In om-ni lo - co,

15

in om - ni lo - co do - mina - ti - o - nis, do - mina - ti -

19

o - nis be - ne - dic, be - ne - dic a - nima me - a Do -

23

- mi - num. Al - le - lu - ia, al - le - lu -

29

ia, al - le - lu - ia.

66

De - us no - ster, te lau - damus, te lau - damus

74

te ad - o - ra - mus, te ad - o - ra - mus: li - be - ra

80

nos sal - va

85

nos, vi - vi - - - fi - ca nos,

91

vi - vi - fi - ca, vi - vi - - - fi - ca nos!

96

Al - le - lu - ia, al - le - lu - ia, al - le - lu - ia.

102

De - us, De - us, ad - iu - tor no - ster, ad - iu - tor no - ster,

109

De - us, De - us, ad - iu - tor no - ster, adiu-tor

117

no - ster in ae - ter - - - - -

122

num. Al - le - lu - ia, al - le - lu - ia, al -

128

- le - lu - ia, al - le - lu - ia, al - le - lu - ia.

**In ecclesiis**  
**Symphoniae Sacrae liber secundus (1615)**  
**Cantus capellae**      Giovanni Gabrieli (1554/7 – 1612)

4

Al - le - lu - ia,      al - le - lu - ia,

10

al - le - lu - ia.

21

2

Al - le - lu - ia,      al - le -

28

lu - ia,      al - le - lu - ia.

32

28

Al - le - lu - ia,      al - le -

65

lu - ia,      al - le - lu - ia.

69

8      2      2      2

lu - ia,      al - le - lu - ia.

85

Al - le - lu - ia,

97

al - le - lu - ia, al - le - lu - ia.

102

De - us, De - us, ad - iu - tor no - ster, ad - iu - tor no -

108

- ster, De - us, De - us, De - us,

115

ad - iu - tor no - ster in ae - ter - num, in ae -

121

ter - num. Al - le - lu - ia, al - le - lu - ia,

127

al - le - lu - ia, al -

130

- le - lu - ia, al - le - lu - ia.

**In ecclesiis**  
**Symphoniae Sacrae liber secundus (1615)**  
**Altus capellae**      Giovanni Gabrieli (1554/7 – 1612)

4

Al - le - lu - ia,      al - le - lu - ia,

[10]

al - le - lu - ia.

[25]

Al - le - lu - ia,      al - le - lu - ia,      al -

[30]

- le - lu - ia.      Al - le -

[63]

lu - ia,      al - le - lu - ia,      al - le - lu -

[68]

ia.

89

Al - le - lu - ia, al - le -

98

lu - ia, al - le - lu - ia. De - us, De -

104

us, ad - iu - tor no - ster, ad - iu - tor no - ster, De -

110

us, De - us, De - us, ad - iu - tor

117

no - ster in \_\_\_\_\_ ae - ter - num, in \_\_\_\_\_ ae - ter - num.

123

Al - le - lu - ia, al - le - lu - ia, al -

128

- le - lu - ia, al - le - lu - ia, al - le - lu - ia.



**In ecclesiis**  
**Symphoniae Sacrae liber secundus (1615)**  
**Tenor capellae**      Giovanni Gabrieli (1554/7 – 1612)

4

Al - le - lu - ia,      *al - le - lu - ia,*

[10]

al - - - le - lu - ia.      8

[21]

Al - le - lu - ia,      *al - le -*

[28]

*lu - ia,*      al - - - le - lu - ia.

[32]

Al - le - lu - ia,

[64]

*al - le - lu - ia,*      al - - - le - lu -

[68]

ia.

84

Al - le -

96

lu - ia, al - le - lu - ia, al - - le - lu -

101

ia. De - us, De - us, ad - iu - tor no - ster, ad -

107

iu - tor no - ster, De - us, De - us, De -

114

us, ad - iu - tor no - ster in \_\_\_\_\_ ae - ter - num, in \_\_\_\_\_ ae -

120

ter - - - num. Al - le - lu - ia, al - le -

126

lu - ia, al - - le - lu - ia,

130

al - - le - lu - ia, al - le - lu - ia.

# In ecclesiis

Symphoniae Sacrae liber secundus (1615)

Bassus capellae

Giovanni Gabrieli (1554/7 – 1612)

4  
Al - le - lu - ia, al - le - lu - ia,

10

8 2  
al - le - lu - ia. Al - le -

26

lu - ia, al - le - lu - ia, al - le - lu - ia.

32

28  
Al - le - lu - ia, al - le - lu - ia,

66

8 2 2 2  
al - le - lu - ia.

84

4 2 2  
Al - le - lu - ia,

97

al - le - lu - ia, al - le - lu - ia. De - us, De -

104

us, ad - iu - tor no - ster, ad - iu - tor no - ster, De - us,

111

De - us, De - us, ad - iu - tor no - ster in ae - ter -

120

- num. Al - le - lu - ia, al - le - lu - ia, al -

127

- le - lu - ia, al - le - lu - ia, al - le - lu - ia.

# In ecclesiis

## Symphoniae Sacrae liber secundus (1615)

Bassus pro organo Giovanni Gabrieli (1554/7 – 1612)



7



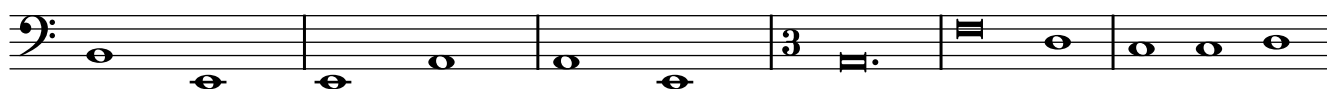
13



18



21



27



33



38



44



49



56



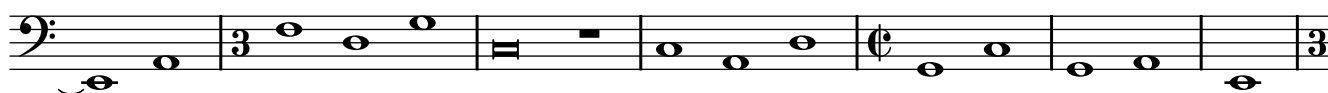
63



71



78



85



92



99



108



117



126

