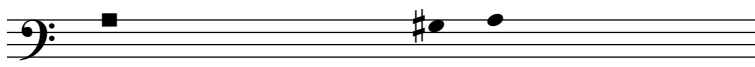


DEUS, IN ADJUTORIUM

Secondo Libri di Salmi, Bologna, 1686

Giovanni Paola Colonna
(1637 - 1695)

Basso I



Deus, in adjutorium meum in - ten - de.

S 1
Do - mi - ne, Do - mi - ne ad ad - ju - van - dum, ad ad - ju - van - dum me fes - ti -

A 1
Do - mi - ne, Do - mi - ne ad ad - ju - van - dum, ad ad - ju - van - dum me fes - ti -

T 1
Do - mi - ne, Do - mi - ne ad ad - ju - van - dum, ad ad - ju - van - dum me fes - ti -

B 1
Do - mi - ne, Do - mi - ne ad ad - ju - van - dum, ad ad - ju - van - dum me fes - ti -

BC1
4 3# 7 6 # # b 6 4 3

S 2
Do - mi - ne, Do - mi - ne, Do - mi - ne, Do - mi - ne

A 2
Do - mi - ne, Do - mi - ne, Do - mi - ne, Do - mi - ne

T 2
Do - mi - ne, Do - mi - ne, Do - mi - ne, Do - mi - ne ad

B 2
Do - mi - ne, Do - mi - ne, Do - mi - ne, Do - mi - ne

BC2
4 3# 7 6 # 6 4 3

G.P. Colonna - Deus in adjutorium

9

S 1
na, ad ad - ju - van - dum me fes - ti - na.

A 1
na, ad ad - ju - van - dum me fes - ti - na.

T 1
8 na, ad ad - ju - van - dum me fes - ti - na.

B 1
na, ad ad - ju - van - dum me fes - ti - na.

9

BC1
4 3# 4 3#

S 2
ad ad - ju - van - dum me fes - ti - na, fes - ti - na, fes - ti - na.

A 2
ad ad - ju - van - dum me fes - ti - na, fes - ti - na, fes - ti - na.

T 2
8 ad - ju - van - dum me fes - ti - na, fes - ti - na, fes - ti - na.

B 2
ad ad - ju - van - dum me fes - ti - na, fes - ti - na, fes - ti - na.

9

BC2
4 3# 4 3#

G.P. Colonna - Deus in adjutorium

16

S 1
Glo-ri - a Pa-tri et Fi - li - o, Si-cut - e - rat in prin - ci - pi - o et nunc, et

A 1
Glo-ri - a Pa-tri et Fi - li - o, Si-cut - e - rat in prin - ci - pi - o et nunc, et

T 1
8
Glo-ri - a Pa-tri et Fi - li - o, Si-cut - e - rat in prin - ci - pi - o et nunc, et

B 1
Glo-ri - a Pa-tri et Fi - li - o, Si-cut - e - rat in prin - ci - pi - o et nunc, et

16

BC1
6 6 6# # 6 # 4 3# #

S 2
Et Spi - ri - tu - i San - - - - - cto.

A 2
Et Spi - ri - tu - i San - - - - - cto.

T 2
8
Et Spi - ri - tu - i San - - - - - cto.

B 2
Et Spi - ri - tu - i San - - - - - cto.

16

BC2
6# # 6 # 4 3# #

G.P. Colonna - Deus in adiutorium

22

S 1
nunc et sem - per, sae-cu - lo-rum, sae-cu-lo - rum,

A 1
nunc et sem - per, sae-cu - lo-rum, sae-cu-lo - rum,

T 1
nunc et sem - per, sae-cu - lo-rum, sae-cu-lo - rum,

B 1
nunc et sem - per, sae-cu - lo-rum, sae-cu-lo - rum,

22

BC1
5 6# 4 3# 4 3# # b 6 6 7 b

S 2
et in sae-cu-la sae - cu - lo - rum, a - men, sae-cu-lo-rum, sae-cu - lo - rum,

A 2
et in sae-cu-la sae - cu - lo - rum, a - men, sae-cu-lo-rum, sae-cu - lo - rum, a -

T 2
et in sae-cu-la sae - cu - lo - rum, a - men, sae-cu-lo-rum, sae-cu - lo - rum,

B 2
et in sae-cu-la sae - cu - lo - rum, a - men, sae-cu-lo-rum, sae-cu - lo - rum,

22

BC2
3# 4 3# # b 6 6 7 b

G.P. Colonna - Deus in adiutorium

27

S 1
 si-cut e-rat in prin - ci-pi-o et nunc, et nunc et sem - per, sae-cu - lo-rum, saecu - lo - rum,

A 1
 si-cut e-rat in prin - ci-pi-o et nunc, et nunc et sem - per, sae-cu - lo-rum, saecu - lo - rum,

T 1
 8
 si-cut e-rat in prin - ci-pi-o et nunc, et nunc et sem - per, sae-cu - lo-rum, saecu - lo - rum,

B 1
 si-cut e-rat in prin - ci-pi-o et nunc, et nunc et sem - per, sae-cu - lo-rum, saecu - lo - rum,

27

BC1
 4 3 # # 5 6# # 4 3# # 4 3# # #

S 2
 a - men, et in sae-cu-la sa - cu - lo-rum, a - men, saecu-lo-rum,

A 2
 - - men, et in sae-cu-la sa-cu - lo - rum, a - men, saecu-lo-rum,

T 2
 8
 a - men, et in sae-cu-la sa - cu - lo - rum, a - men, sae-cu-

B 2
 a - men, et in sae-cu-la sa - cu - lo - rum, a - men, saecu-lo-rum,

27

BC2
 4 3 # 3# # 4 3# # #

G.P. Colonna - Deus in adiutorium

33

S 1
et in saecu-la saecu - lo - rum, saecu - lo - rum, saecu - lo - rum. A - men. Allelu - ia.

A 1
et in saecu-la saecu - lo - rum, saecu - lo - rum, saecu - lo - rum. A - men. Allelu - ia.

T 1
8
et in saecu-la saecu - lo - rum, saecu - lo - rum, saecu - lo - rum. A - men. Allelu - ia.

B 1
et in saecu-la saecu - lo - rum, saecu - lo - rum, saecu - lo - rum. A - men. Allelu - ia.

33

BC1
6 7 \flat 4 3 \sharp \sharp \flat 6 6 \sharp \flat \sharp 4 3 \sharp \sharp \sharp

S 2
saecu - lo - rum, a - men, saecu - lo - rum, saecu - lo - rum, a - men, a - men. Allelu - ia.

A 2
saecu - lo - rum, a - men, saecu - lo - rum, saecu - lo - rum, a - men. Allelu - ia.

T 2
8
lorum, a - men, saecu - lo - rum, saecu - lo - rum, a - men. Allelu - ia.

B 2
saecu - lo - rum, a - men, saecu - lo - rum, saecu - lo - rum, a - men, a - men. Allelu - ia.

33

BC2
6 7 \flat 4 3 \sharp \sharp \flat 6 6 \sharp \flat \sharp 4 3 \sharp \sharp \sharp

