

Litanie Lauretanae III

Orlando di Lasso (1520 - 1594)
Ed. Douglas J Walczak (ASCAP)

CHORUS

SOPRANO
Ky - rie e - lei - son.

ALTO
Ky - ri - e e - lei - son.

TENOR 1
Ky - ri - e e - lei - son.

TENOR 2 CANTOR
Ky - ri - e e - lei - son, Ky - ri - e e - lei - son.

BASS
Ky - ri - e e - lei - son.

5
S.
Chri - ste e - lei - son.

A.
Chri - ste e - lei - son.

T. 1
Chri - ste e - lei - son.

T. 2 CANTOR
Chri - ste e - lei - son. Chri - ste e - lei - son.

B.
Chri - ste e - lei - son.

8

S. Ky - rie e - lei - son.

A. Ky - ri - e e - le - i - son.

T. 1 Ky - ri - e e - lei - son.

T. 2 CANTOR Ky - ri - e e - lei - son, *Chorus* Ky - ri - e e - lei - son.

B. Ky - ri - e e - le - i - son.

12

S. Chri - ste au - di nos.

A. Chri - ste au - di nos.

T. 1 Chri - ste au - di nos.

T. 2 CANTOR Chri - ste au - di nos. Chri - ste au - di nos.

B. Chri - str au - di nos.

16

S. Chri - ste ex - au - di nos.

A. Chri - ste ex - au - di nos.

T. 1 Chri-ste ex - au - di nos. _____

T. 2 *Chorus*
Chri - ste ex - au - di nos. Chri - ste ex - au - di nos.

B. Chri - ste ex - au - di nos.

20

S. 1-4 Mi - se - re - re no - bis.

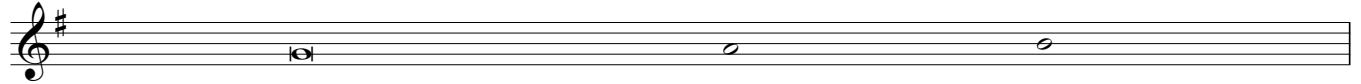
A. 1-4 Mi - se - re - re no - bis.

T. 1 1-4 Mi - se - re - re no - bis.

T. 2 **CANTOR** *Chorus*
Pater de coelis De - us, 1-4 Mi - se - re - re no - bis.
Fili, Redemptor mundi De - us,
Spiritus Sancte De - us,
Sancta Trinitas, unus De - us,

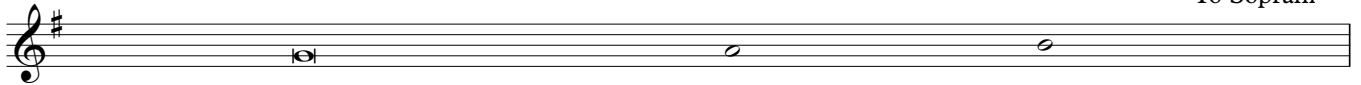
B. 1-4 Mi - se - re - re no - bis.

24



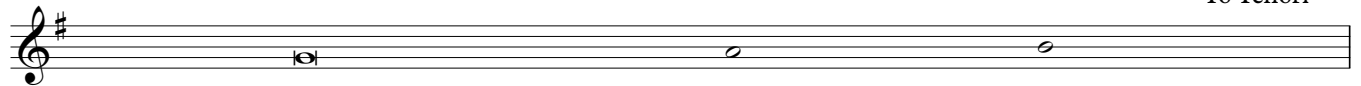
CANTOR	Sancta Ma	-	-	-	ri	-	-	-	a,
	Sancta Dei				Geni	-	-	-	trix,
	Sancta Virgo				Virgi	-	-	-	num,
	Mater				Chri	-	-	-	sti,
	Mater divinae				grati	-	-	-	ae,
	Mater pu	-	-	-	- rissi	-	-	-	ma,
	Mater ca	-	-	-	- stissi	-	-	-	ma,
	Mater invio	-	-	-	la	-	-	-	ta,
	Mater inteme	-	-	-	ra	-	-	-	ta,
	Mater a	-	-	-	- mabi	-	-	-	lis,
	Mater admi	-	-	-	rabi	-	-	-	lis,
	Mater Crea	-	-	-	to	-	-	-	ris,
	Mater Salva	-	-	-	to	-	-	-	ris,

To Soprani



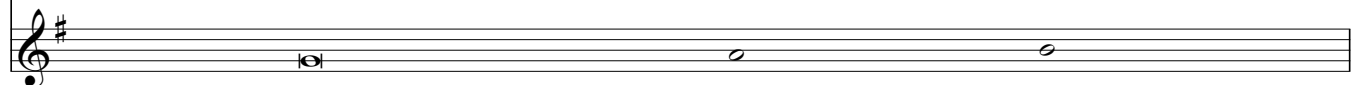
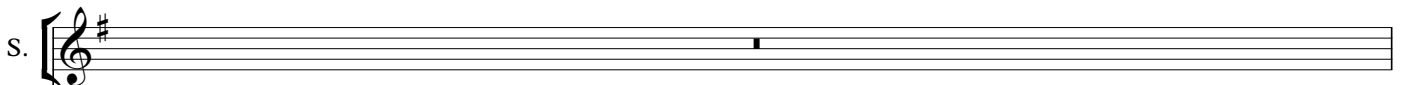
SOPRANI	Virgo pruden	-	-	-	tissi	-	-	-	ma,
	Virgo vene	-	-	-	- ran	-	-	-	da,
	Virgo praedi	-	-	-	can	-	-	-	da,
	Virgo				po	-	-	-	tens,
	Virgo				cle	-	-	-	mens,
	Virgo fi	-	-	-	de	-	-	-	lis,
	Speculum ju	-	-	-	stiti	-	-	-	ae,
	Sedes sapi	-	-	-	- enti	-	-	-	ae,
	Causa nostrae lae	-	-	-	- titi	-	-	-	ae,

To Tenori



TENORI	Vas spiritu	-	-	-	- a	-	-	-	le,
	Vas hono	-	-	-	- rabi	-	-	-	le,
	Vas isigne devoti	-	-	-	- o	-	-	-	nis,
	Rosa				mysti	-	-	-	ca,
	Turris Da	-	-	-	vidi	-	-	-	ca,
	Turris e	-	-	-	burne	-	-	-	a,
	Domus				aure	-	-	-	a,
	Foederis				ar	-	-	-	ca,
	Janua				coe	-	-	-	li,
	Stella matu	-	-	-	ti	-	-	-	na,

To Alti



ALTI	Salus infir	-	-	-	mo	-	-	-	rum,
	Refugium pecca	-	-	-	to	-	-	-	rum,
	Consolatrix affli	-	-	-	cto	-	-	-	rum,
	Auxilium Christia	-	-	-	no	-	-	-	rum,

MEN	Reginae Ange				lo				rum
-----	--------------	--	--	--	----	--	--	--	-----

25 I (Chorus in parts)

S. O - - ra pro - - no - - - bis.

A. O - - ra pro - no - - - bis.

T. 1 O - - ra pro - - no - - - bis.

T. 2 O - - ra pro - - no - - - bis.

B. O - - ra pro - - no - - - bis.

Or
II (Chorus in unison)

O - - ra pro - - no - - - bis.

27 Tutti

T. 1 1-3. qui - tol - lis pec - ca - ta mun - di,

T. 2 Tutti
qui - tol - lis pec - ca - ta mun - di,

B. Solo
1-3. A - gnus Dei - i, Tutti
qui - tol - lis pec - ca - ta mun - di,

29

S.

1. Par - - ce no - bis, Do - mi - ne.
2. Ex - - au - di nos, Do - mi - ne.
3. Mi - - se - re - re no - - bis.

A.

1. Par - - ce no - bis, Do - mi - ne.
2. Ex - - au - di nos, Do - mi - ne.
3. Mi - - se - re - re no - - bis.

T. 1

1. Par - ce no - bis, Do - mi - ne.
2. Ex - au - di nos, Do - mi - ne.
3. Mi - se - re - re no - bis.

T. 2

1. Par - - ce no - bis, Do - mi - ne.
2. Ex - - au - di nos, Do - mi - ne.
3. Mi - - se - re - re no - - bis.

B.

1. Par - - ce no - bis, Do - mi - ne.
2. Ex - - au - di nos, Do - mi - ne.
3. Mi - - se - re - re no - - bis.