

Cantus 1 I
 1. Pu - er na - tus in Beth - le - hem, pu - er na - tus in Beth - le - hem,

Cantus 2 I
 1. Pu - er na - tus in Beth - le - hem, pu - er na - tus in

Tenor I
 in

Basis
 in

V. Vox II (Altus)

Sexta Vox (Tenor)

Septima Vox (Tenor)

Octava Vox

Beth - - - - le - hem, un - de gau - det Je - ru - sa - lem,

Beth - - - - le - hem, un - de gau - det Je - ru - sa - lem,

Beth - - - - le - hem, un - de gau - det Je - ru - sa - lem,

Beth - - - - le - hem, un - de gau - det Je - ru - sa - lem,

un - de gau - det Je - ru - sa - lem, Al -

un - de gau - det Je - ru - sa - lem, Al -

un - de gau - det Je - ru - sa - lem, Al -

un - de gau - det Je - ru - sa - lem, Al -

17

Al - le - - - lu - ja Al - le, Al - le, Al - le -
 Al - le - - - lu - ja Al - le, Al - le, Al - le -
 Al - le - lu - ja Al - le - lu - ja Al - le - lu - ja Al -
 Al - le - - - - lu - ja Al - le - lu - ja Al - le -
 le, Al - le, Al - le, Al - le -
 le, Al - le, Al - le - - - Al - le -
 le, Al - le, Al - le, Al - le - lu - ja
 le, Al - le, Al - le, Al - le -

25

lu - ja 2.Ein Kind ge - born zu Beth - le - hem/ Beth - - - le -
 lu - ja 2.Ein Kind ge - born zu Beth - le - hem/ Beth - - - le -
 le - lu - ja 2.Ein Kind ge - born zu Beth - le - hem/ Beth - - - le -
 lu - ja 2.Ein Kind ge - born zu Beth - le - hem/ zu Beth - le -
 lu - ja Beth - - le -
 lu - ja Beth - - - le -
 Al - le - lu - ja Beth - - le -
 lu - ja Beth - - - le -

33

hem/ des freu - et sich Je - ru - sa - lem/ Al - le, Al - le, Al -
 hem/ des freu - et sich Je - ru - sa - lem/ Al - le, Al - le, Al -
 hem/ des freu - et sich Je - ru - sa - lem/ Al - le - lu - ja. Al -
 hem/ des freu - et sich Je - ru - sa - lem/ Al - le - lu - ja. Al -
 hem/ des freu - et sich Je - ru - sa - lem/ Al - le, Al -
 hem/ des freu - et sich Je - ru - sa - lem/ Al - le, Al -
 hem/ des freu - et sich Je - ru - sa - lem/ Al - le, Al - le - lu -
 hem/ des freu - et sich Je - ru - sa - lem/ Al - le - lu - ja. Al -

41

le - - - lu - ja.
 le - - - lu - ja.
 le, Al - le - lu - ja.
 le - - - lu - ja.
 le - - - lu - ja. 3.Hic ja - cet in præ - se - pi - o, præ -
 le - - - lu - ja. 3.Hic ja - cet in præ - se - pi - o,
 ja. Al - le - lu - ja. 3.Hic ja - cet in præ - se - pi - o,
 le - - - lu - ja. 3.Hic ja - cet in præ - se - pi - o, præ -

49

qui reg - nat si - ne ter - mi - no, Al -
 qui reg - nat si - ne ter - mi - no, Al -
 qui reg - nat si - ne ter - mi - no, Al -
 qui reg - - - nat si - ne ter - mi - no, Al -
 se - - - pi - o, Al -
 prae - se - - pi - o, Al -
 prae - se - pi - o, Al -
 se - - - pi - o, Al -

57

le - lu - ja. Al - le, Al - le - lu - ja. 4.Hie liegt
 le - lu - ja. Al - le, Al - le - lu - ja. 4.Hie
 le - lu - ja. Al - le, Al - le - lu - ja. 4.Hie
 le - lu - ja. Al - le - - - lu - ja. 4.Hie
 le, Al - le - - - lu - ja.
 le, Al - le - - - lu - ja.
 le, Al - le - lu - ja. Al - le - lu - ja.
 le - lu - ja. Al - le - - - lu - ja.

63

es in dem Krip - pe - lein/ Krip - - - - pe -
 liegt es in dem Krip - - - - - pe - lein/ Krip - - - - pe -
 liegt es in dem Krip - pe - lein/ Krip - - - - pe -
 liegt es in dem Krip - - - - - pe - lein/ Krip - - - - pe -
 Krip - - - - pe -
 Krip - - - - pe -
 Krip - - - - pe -
 Krip - - - - pe -

69

lein/ Al - le,
 lein/ Al - le,
 lein/ Al - le,
 lein/ Al - le - lu -
 lein/ ohn En - de ist die Herr - schaft sein/ Al - le,
 lein/ ohn En - de ist die Herr - schaft sein/ Al - le,
 lein/ ohn En - de ist die Herr - schaft sein/ Al - le,
 lein/ ohn En - - - - de ist die Herr - schaft sein/ Al - le - lu -

76

Al - le - - - lu - ja. 5. Cog - no - vit bos et

Al - le - - - lu - ja. 5. Cog - no - vit bos et

Al - le - - - lu - ja. 5. Cog - no - vit bos et

ja. Al - le - - - lu - ja. 5. Cog - no - vit bos et

Al - le - - - lu - ja.

Al - le - - - lu - ja.

Al - le - lu - ja. Al - le - lu - ja.

ja. Al - le - - - lu - ja.

83

a - si - nus, a - - - - si - nus,

a - si - nus, a - - - - si - nus,

a - si - nus, a - - - - si - nus,

a - si - nus, a - - - - si - nus,

a - - - - si - - - nus, quod pu - er

a - - - - si - nus, quod pu - er

a - - - - si - - - nus, quod pu - er

a - - - - si - nus, quod pu - - - -

90

Al - le, Al - le - - - lu -

Al - le, Al - le - - - lu -

Al - le - lu - ja. Al - le, Al - le - lu -

Al - le - lu - ja. Al - le - - - lu -

e - rat Do - mi - nus, Al - le, Al - le - - - lu -

e - rat Do - mi - nus, Al - le, Al - le - - - lu -

e - rat Do - mi - nus, Al - le, Al - le - lu - ja. Al - le - lu -

er e-rat Do - mi - nus, Al - le - lu - ja. Al - le - - - lu -

97

ja. 6.Das Öchs - lein und das E - se - lein/ E - - -

ja. 6.Das Öchs - lein und das E - se - lein/ E - - -

ja. 6.Das Öchs - lein und das E - se - lein/ E - - -

ja. 6.Das Öchs - lein und das E - se - lein/ E -

ja. 6.Das Öchs - lein und das E - se - lein/ E - - -

ja. 6.Das Öchs - lein und das E - se - lein/ E - - -

ja. 6.Das Öchs - lein und das E - se - lein/ E - - -

ja. 6.Das Öchs - lein und das E - se - lein/ E - - -

ja. 6.Das Öchs - lein und das E - se - lein/ E - - -

104

se - lein/ er - kann - ten Gott, den Her - ren

se - lein/ er - kann - ten Gott, den Her - ren

se - lein/ er - kann - ten Gott, den Her - ren

se - lein/ er - kann - ten Gott, den Her - ren

se - - - lein/ er - kann - ten Gott, den Her - ren

se - lein/ er - kann - ten Gott, den Her - ren

se - - - lein/ er - kann - ten Gott, den Her - ren

se - lein/ er - kann - ten Gott, den Her - ren

110

sein/ Al - le, Al - le - - - lu - ja.

sein/ Al - le, Al - le - - - lu - ja.

sein/ Al - le - lu - ja. Al - le, Al - le - lu - ja.

sein/ Al - le - lu - ja. Al - le - - - lu - ja.

sein/ Al - le, Al - le - - - lu - ja.

sein/ Al - le, Al - le - - - lu - ja.

sein/ Al - le, Al - le - lu - ja. Al - le - lu - ja.

sein/ Al - le - lu - ja. Al - le - - - lu - ja.

1. Pu - er na - tus in Beth - le - hem, pu - er na - tus in Beth - le - hem,

Beth - - - le - hem, un - de gau - det Je - ru - sa - lem,

Al - le - - lu - ja Al - le, Al - le, Al - le - - lu -

ja 2. Ein Kind ge - born zu Beth - le - hem/ Beth - - - le - hem/ des

freu - et sich Je - ru - sa - lem/ Al - le, Al - le, Al - le - - lu - ja.

qui reg - nat si - ne ter - mi - no, Al - le - lu - ja. Al - le, Al -

le - lu - ja. 4. Hie liegt es in dem Krip - pe - lein/ Krip -

pe - lein/ Al - le, Al - le - - lu -

ja. 5. Cog - no - vit bos et a - si - nus, a - - - si -

nus, Al - le, Al - le - -

lu - ja. 6. Das Öchs - lein und das E - se - lein/

E - - - se - lein/ er - kann - ten Gott, den

Her - ren sein/ Al - le, Al - le - - lu - ja.

1. Pu - er na - tus in Beth - le - hem, pu - er na - tus in Beth -

le - hem, un - de gau - det Je - ru - sa - lem, Al -

le - - - lu - ja Al - le, Al - le, Al - le - - lu - ja 2. Ein

Kind ge - born zu Beth - le - hem/ Beth - - - le - hem/

des freu - et sich Je - ru - sa - lem/ Al - le, Al - le, Al - le -

lu - ja. qui reg - nat si - ne ter - mi -

no, Al - le - lu - ja. Al - le, Al - le - lu - ja. 4. Hie liegt es in dem

Krip - - - - - pe - lein/ Krip - - - - - pe - lein/

Al - le, Al - le - - - lu - ja. 5. Cog -

no - vit bos et a - - - si - nus, a - - - - si -

nus, Al - le, Al - le - - -

lu - ja. 6. Das Öchs - lein und das E - se - lein/

E - - - - se - lein/ er - kann - ten Gott, den Her - ren

sein/ Al - le, Al - le - - - lu - ja.

in Beth - - - le - hem, un - de gau -
 14 det Je - ru - sa - lem, Al - le - lu - ja Al - le - lu -
 22 ja Al - le - lu - ja Al - le - lu - ja 2.Ein Kind ge - born zu Beth - le -
 30 hem/ Beth - - - le - hem/ des freu - et sich Je - ru - sa -
 38 lem/ Al - le - lu - ja. Al - le, Al - le - lu - ja.
 52 qui reg - nat si - ne ter - mi - no, Al - le - lu - ja. Al - le, Al -
 60 le - lu - ja. 4.Hie liegt es in dem Krip - pe - lein/
 67 Krip - - - pe - lein/ Al -
 75 le, Al - le - - - lu - ja. 5.Cog -
 81 no - vit bos et a - si - nus, a - - - si - nus,
 88 Al - le - lu - ja. Al - le, Al -
 96 le - lu - ja. 6.Das Öchs - lein und das E - se - lein/
 103 E - - - se - lein/ er - kann - ten Gott, den Her - ren
 110 sein/ Al - le - lu - ja. Al - le, Al - le - lu - ja.

in Beth - - - - le - hem, un - de gau - det Je -
 15 ru - sa - lem, Al - le - - - - lu -
 21 ja Al - le - lu - ja Al - le - - - - lu - ja 2.Ein Kind ge -
 28 born zu Beth - le - hem/ zu Beth - le - hem/ des
 35 freu - et sich Je - ru - sa - lem/ Al - le - lu - ja. Al - le - - - lu -
 43 ja. qui reg - - - nat si - ne ter - mi - no, Al -
 57 le - lu - ja. Al - le - - - lu - ja. 4.Hie
 63 liegtes in demKrip - - - - - pe - lein/ Krip - - - - pe -
 69 lein/ Al - le - lu - ja. Al - le - - - lu -
 79 ja. 5.Cog - no - vit bos et a - si - nus, a - - -
 86 si - nus, Al - le - lu - ja. Al - le - - -
 96 lu - ja. 6.Das Öchs - lein und das E - se - lein/
 103 E - se - lein/ er - kann - ten Gott, den Her - ren
 110 sein/ Al - le - lu - ja. Al - le - - - lu - ja.

un - de gau - det Je - ru - sa - lem, Al - le, Al - le,

Al - le, Al - le - - - lu - ja

Beth - le - - hem/ des freu - et sich Je -

ru - sa - lem/ Al - le, Al - le - - - lu -

ja. ja. 3.Hic ja - cet in præ - se - pi - o, præ -

se - - - - pi - o, Al -

le, Al - le - - - lu - ja.

Krip - - pe - - - lein/ ohn En - de ist die

Herr - schaft sein/ Al - le, Al - le - - - lu -

ja. ja. a - - - si - - nus, quod

pu - - er e - rat Do - mi - nus, Al - le, Al -

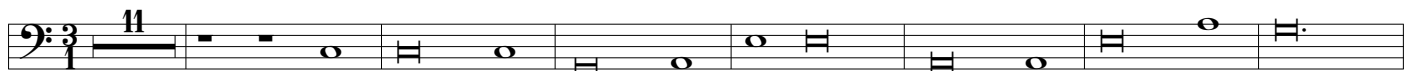
le - - - lu - ja. 6.Das Öchs - lein und das E - se -

lein/ E - se - lein/ er - kann - ten Gott, den Her - ren

sein/ Al - le, Al - le - - - lu - ja.

un - de gau - det Je - ru - sa - lem, Al - le, Al -
 18 le,
 Al - le - - - Al - le - - -
 25 lu - ja Beth - - - le - hem/ des
 35 freu - et sich Je - ru - sa - lem/ Al - le, Al - le - -
 42 lu - ja. 3.Hic ja - cet in præ - se - pi - o,
 49 præ - se - - - pi - o, Al - le,
 58 Al - le - - - lu - ja.
 67 Krip - - - pe - lein/ ohn En - de ist die
 73 Herr - schaft sein/ Al - le, Al - le - - - lu -
 79 ja. a - - - si - nus, quod pu - er e - rat
 91 Do - mi - nus, Al - le, Al - le - - - lu -
 97 ja. 6.Das Öchs - lein und das E - se - lein/ E - - -
 104 se - lein/ er - kann - ten Gott, den Her - ren sein/ Al -
 111 le, Al - le - - - lu - ja.

un - de gau - det Je - ru - sa - lem, Al - le, Al -
 18 le, Al - le, Al - le - lu - ja Al - le - lu -
 26 ja Beth - le - hem/ des freu - et sich
 37 Je - ru - sa - lem/ Al - le, Al - le - lu - ja. Al - le - lu -
 43 ja. 3.Hic ja - cet in præ - se - pi - o,
 49 præ - se - - - pi - o,
 56 Al - le, Al - le - lu - ja. Al - le - lu - ja.
 67 Krip - - - pe - - - lein/ ohn En - de ist die
 73 Herr - schaft sein/ Al - le, Al - le - lu - ja. Al - le - lu -
 79 ja. a - si - nus, quod pu - er
 90 e - rat Do - mi - nus, Al - le, Al - le - lu - ja. Al - le - lu -
 97 ja. 6.Das Öchs - lein und das E - se - lein/
 103 E - - se - lein/ er - kann - ten Gott, den Her - ren
 110 sein/ Al - le, Al - le - lu - ja. Al - le - lu - ja.



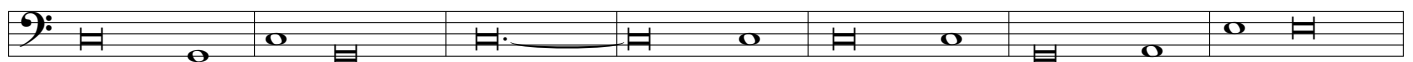
un - de gau - det Je - ru - sa - lem, Al - le, Al - le,

19



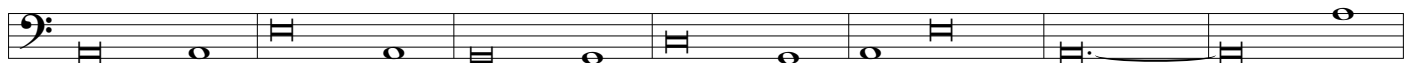
Al - le, Al - le - - - lu - ja

31



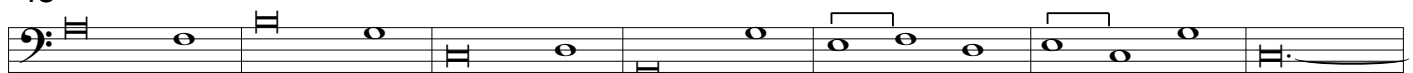
Beth - - - le - hem/ des freu - et sich Je - ru - sa -

38



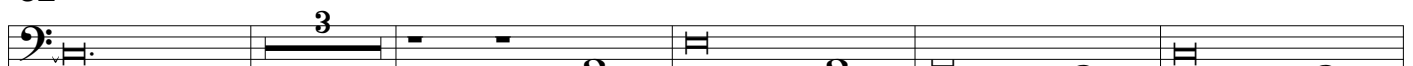
lem/ Al - le - lu - ja. Al - le - - - lu - ja. 3.Hic

45



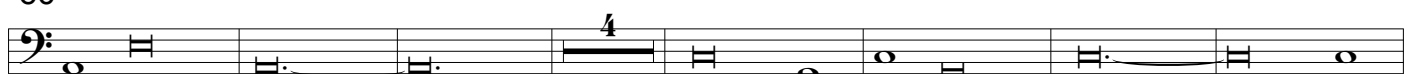
ja - cet in præ - se - pi - o, præ - se - - - pi - o,

52



Al - le - lu - ja. Al - le - - -

60



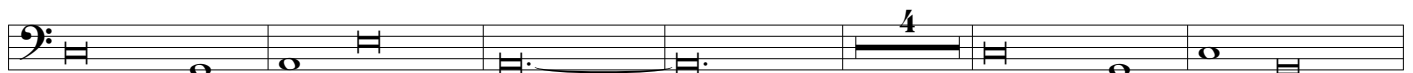
lu - ja. Krip - - - pe - lein/ ohn

71



En - - - de ist die Herr - schaft sein/ Al - le - lu - ja. Al -

77



le - - - lu - ja. a - - - si -

87



nus, quod pu - - - er e - rat Do - mi - nus, Al - le - lu -

94



ja. Al - le - - - lu - ja. 6.Das Öchs - lein und das

101



E - se - lein/ E - - - se - lein/ er - kann - ten Gott, den

109



Her - ren sein/ Al - le - lu - ja. Al - le - - - lu - ja.