

3. Salve Regina a 8

Léonard Hodemont 1575-1639

Cantus Ch1-C1
 Altus Ch1-C3
 Tenor Ch1-C4
 Bassus Ch1-F4
 Cantus 2 Ch2-C1
 Altus 2 Ch2-C3
 Tenor 2 Ch2-C4
 Bassus 2 Ch2-F4
 Continuus

Sal - - - - - ve
 Sal - - - - - ve
 Sal - - - - - ve
 Sal - - - - - ve
 Sal - - - - - ve
 Sal - - - - - ve
 Sal - - - - - ve
 Sal - - - - - ve

6

C
 A
 T
 B
 C2
 A2
 T2
 B2
 bc

ve Re - gi - - - - na Vi -
 ve Re - gi - - - - na
 Re - gi - - - - na ma - ter mi - se - ri - cor - di - æ,
 Re - gi - - - - na ma - ter mi - se - ri - cor - di - æ,
 ve Re - gi - na Vi -
 ve Re - gi - na Vi -
 Re - gi - - - - na ma - ter mi - se - ri - cor - di - æ,
 ve Re - gi - - - - na ma - ter mi - se - ri - cor - di - æ,
 ve Re - gi - - - - na ma - ter mi - se - ri - cor - di - æ,
 ve Re - gi - - - - na ma - ter mi - se - ri - cor - di - æ,

12

C ta dul - ce - do, vi - ta dul - ce - do et spes

A Vi - ta dul - ce - do, vi - ta dul - ce - do et spes

T et spes no - stra sal - ve,

B et spes no - stra,

C2 ta dul - ce - do, vi - ta dul - ce - do et spes

A2 ta dul - ce - do, et spes no - stra sal -

T2 et spes no - stra sal - ve,

B2 et spes no - stra,

bc et spes no - stra,

18

C no - stra sal - ve Ad

A no - stra sal - ve, et spes no - stra sal - - ve Ad

T et spes no - stra sal - - - ve Ad

B et spes no - stra sal - - - - - ve

C2 no - stra sal - - - - ve, Ad

A2 ve, et spes no - stra sal - - - ve,

T2 et spes no - stra sal - - - - - ve, sal - - ve,

B2 et spes no - stra sal - - - - - ve,

bc et spes no - stra sal - - - - - ve,

24

C
te cla-ma - - - mus, ad te cla-ma - mus

A
te cla-ma - - - mus, cla-ma - mus e - xu-les

T
te cla-ma - - - mus, cla-ma - mus, cla-ma - mus e - xu-les fi - li - i

B
Ad te cla-ma - mus e - xu-

C2
te cla-ma - - - mus, ad te cla-ma - mus

A2
Ad te cla-ma - mus,

T2
Ad te cla-ma - mus, cla-ma - mus

B2
Ad te cla-ma - mus e - xu-les fi - li - i

bc

28

C
e - xu-les fi-li-i E - væ Ad te

A
fi - li - i E - væ Ad te su - spi-

T
E - - - væ, e - xu-les fi-li-i E - - - væ, Ad te

B
les fi-li-i E - væ, e - xu-les fi-li-i E - - - væ, Ad te

C2
e - xu-les fi-li-i E - - - væ Ad te su -

A2
e - xu-les fi-li-i E - væ Ad te su -

T2
e - xu-les fi-li-i E - væ, fi - li - i E - væ, Ad te

B2
E - væ, e - xu-les fi-li-i E - - - væ, Ad te

bc

33

C su - spi - ra - mus ge - men - tes et flen - - -

A ra - mus ge - men - - - tes

T ge - men - tes et flen - - -

B ge - men - tes et flen - - - - -

C2 spi - ra - - - mus

A2 spi - ra - - - mus ge - men - tes et flen - - -

T2 ge - men - - - tes et flen -

B2 ge - men - tes et flen - - - - - tes

bc ge - men - tes et flen - - - - -

39

C tes in hac la-cry-ma-rum val - - - le, in hac

A in hac la-cry-ma-rum val - - le, in

T tes in hac la - cry-ma-rum, in hac la - cry-ma-rum val - - - le,

B tes in hac la - cry-ma-rum val - le, in hac la-cry-

C2 in hac la - cry-ma - rum val - le,

A2 tes in hac la - cryna-rum val -

T2 tes in hac la - cry-ma-rum val - - - le, in hac

B2 in hac la - cry-ma-rum val - le, in hac la - cryma-rum val - le,

bc in hac la - cry-ma-rum val - le, in hac la - cryma-rum val - le,

43

C
la - cry - ma - rum val - - - - - le.

A
8 hac la - cry - ma - - - - rum val - - - le.

T
8 in hac la - cry - ma - - - - rum val - - - le.

B
ma - rum val - le, val - - - - - le.

C2
in hac la - cry - ma - rum val - - - - - le.

A2
8 le, in hac la - cry - ma - rum val - le.

T2
8 la - cry - ma - rum val - - - - - le.

B2
in hac la - cry - ma - rum val - - - le.

bc

Eia ergo
(Greg)

T
8 Ei - a er - go Ad - vo - ca - - - ta no - stra il - los tu - - - os

T
8 mi - se - ri - cor - des o - cu - los ad nos con - - - ver - te,

52

C Et Je - sum, et Je - - - - - sum

A Et Je - sum be - ne -

T Et Je - sum, et Je - sum

B Et Je - - - - - sum, et Je - sum

C2 Et Je - sum, et Je - sum be - ne -

A2 Et Je - sum, et Je - - - - - sum

T2 Et Je - sum, et Je - sum be - ne -

B2 Et Je - - - - - sum be - ne -

bc

58

C be - ne - di - ctum fru - ctum ven - tris tu - i

A di - ctum fru - ctum ven - tris tu - - - - - i no - bis post hoc e -

T be - ne - di - ctum fru - ctum ven - tris tu - i no -

B be - - ne - di - ctum fru - ctum ven - tris tu - - - - - i

C2 di - ctum fru - ctum ven - tris tu - i no - bis post

A2 be - ne - di - ctum fru - ctum ven - tris tu - i

T2 di - ctum fru - ctum ven - tris tu - - - - - i, ven - tris tu - i

B2 di - ctum fru - ctum ven - tris tu - i, be - ne - di - ctum fru - ctum ven - tris tu - i

bc

64

C
no - bis post hoc e - xi - li-um o - sten - - - de,

A
xi - li-um o - sten - de, no - bis post hoc e - xi - li-um o - sten -

T
bis post hoc e - xi - li-um o - sten - de, no - bis post hoc e - xi - li-

B
no - bis post hoc e - xi - li-um o - sten - de,

C2
hoc e - xi - li-um, no - bis post hoc e - xi - li-um o - sten - - -

A2
no - bis post hoc e - xi - li-um o - sten - de, no - bis post

T2
no - bis post hoc e - xi - li - um o - sten - - - de,

B2
no - bis post hoc e - xi - li-um o - sten - - - de, no - bis post hoc e -

bc

67

C
no - bis post hoc e - xi - li-um, no - bis post hoc e -

A
de, no - bis post hoc e - xi - li - um,

T
um, no - bis post hoc e - xi - li-um o - sten - de,

B
no - bis post hoc e - xi - li - um o - sten - de,

C2
de, no - bis post hoc e - xi - li - um o -

A2
hoc e - xi - li-um o - sten - de, o - sten - de, no - bis post

T2
no - bis post hoc e - xi - li-um o - sten -

B2
xi - li-um o - sten - de, no - bis post hoc e - xi -

bc

70

C xi - li - um o - sten - de, o - - - sten - - - de.

A no - bis post hoc e - xi - li - um o - sten - de.

T no - bis post hoc e - xi - li - um o - sten - - - - de.

B no - bis post hoc e - xi - li - um o - sten - - - - de.

C2 sten - de, no - bis post hoc e - xi - li - um o - sten - de, o - sten - de.

A2 hoc e - xi - li - um o - sten - de, o - sten - - - - de.

T2 de, no - bis post hoc e - xi - li - um o - sten - - - - de.

B2 li - um o - sten - de, no - bis post hoc e - xi - li - um o - sten - de.

bc

75

C O cle - - - mens,

A O cle - - - - mens,

T O cle - mens, O

B O cle - - - mens, O

C2 O cle - mens,

A2 O cle - - - mens, O,

T2 O cle - mens, O cle - - - mens,

B2 O cle - mens,

bc

92

C
Ma - ri - a, o dul - cis vir - go Ma - ri - a.

A
o dul - cis vir - go Ma - ri - a, Ma - ri - a.

T
o dul - cis vir - go Ma - ri - a, vir - go Ma - ri - a.

B
a, o dul - cis vir - go Ma - ri - a.

C2
a, o dul - cis vir - go Ma - ri - a.

A2
dul - cis vir - go Ma - ri - a, o dul - cis vir - go Ma - ri - a, Ma - ri - a.

T2
o dul - cis vir - go Ma - ri - a, Ma - ri - a.

B2
dul - cis vir - go Ma - ri - a, o dul - cis vir - go Ma - ri - a.

bc
dul - cis vir - go Ma - ri - a, o dul - cis vir - go Ma - ri - a.

Detailed description: This system contains the first 10 staves of the musical score. The vocal parts (C, A, T, B, C2, A2, T2, B2, bc) are written in a 4-part setting with a 2-part setting. The lyrics are: 'Ma - ri - a, o dul - cis vir - go Ma - ri - a. o dul - cis vir - go Ma - ri - a, Ma - ri - a. o dul - cis vir - go Ma - ri - a, vir - go Ma - ri - a. a, o dul - cis vir - go Ma - ri - a. a, o dul - cis vir - go Ma - ri - a. dul - cis vir - go Ma - ri - a, o dul - cis vir - go Ma - ri - a, Ma - ri - a. o dul - cis vir - go Ma - ri - a, Ma - ri - a. dul - cis vir - go Ma - ri - a, o dul - cis vir - go Ma - ri - a. dul - cis vir - go Ma - ri - a, o dul - cis vir - go Ma - ri - a.'

C
Læ - - - ta - - - re

A
Læ - - - ta - - -

T
Læ - - - ta - - -

B
Læ - - - ta - - -

C2
Læ - - - ta - - - re, læ - ta - - -

A2
Læ - - - ta - - -

T2
Læ - - - ta - - -

B2
Læ - - - ta - - -

bc
Læ - - - ta - - -

Detailed description: This system contains the next 10 staves of the musical score. The vocal parts (C, A, T, B, C2, A2, T2, B2, bc) are written in a 4-part setting with a 2-part setting. The lyrics are: 'Læ - - - ta - - - re. Læ - - - ta - - -. Læ - - - ta - - -. Læ - - - ta - - -. Læ - - - ta - - - re, læ - ta - - -. Læ - - - ta - - -. Læ - - - ta - - -. Læ - - - ta - - -.'

6

C et lau - da De - um Le - gi - a, et lau - da De - um Le - gi - a et lau -

A re et lau - da De - um Le - - - gi - a, et

T et lau - - da De - um Le - gi - a

B et lau - da De - um Le - - gi - a, et lau - da De - um Le - gi - a

C2 re et lau - da De - um Le - gi - a, et lau - da

A2 re et lau - da De - um Le - gi - a, et lau - da

T2 et lau - da De - um Le - - gi - a, et lau - da De - um Le - gi - a

B2 et lau - da De - um Le - gi - a, et lau - da De - um Le - gi - a

bc et lau - da De - um Le - gi - a, et lau - da De - um Le - gi - a

12

C da De - um Le - gi - a de Pa - tro - ni tu - i

A lau - da De - um Le - gi - a de Pa - tro - ni tu - i Lam -

T de Pa - tro - - - ni tu - i Lam -

B de Pa - tro - ni tu - i

C2 De - um Le - gi - a de Pa - tro - ni tu - - - i

A2 De - um Le - - - gi - a de Pa - tro - - - ni tu - i

T2 de Pa - tro - ni tu - i

B2 de Pa - tro - ni tu - i

bc de Pa - tro - ni tu - i Lam -

17

C Lam - ber - ti, Lam - ber - ti Præ - - - - sen - ti - a

A ber - ti, Lam - ber - ti Præ - - - - - - - - - - sen - ti - a

T ber - ti, Lam - ber - ti Præ - sen - - - - ti - a

B Lam - ber - ti, Lam - ber - ti Præ - - - - - - - - - - sen - - - - ti - a

C2 Lam - ber - ti, Lam - ber - ti Præ - sen - - - - ti - a, præ - sen - ti - a

A2 Lam - ber - ti, Lam - ber - ti Præ - - - - - - - - - - sen - - - - ti - a

T2 Lam - ber - ti, Lam - ber - ti Præ - sen - - - - - - - - - - ti - a

B2 ber - ti, Lam - ber - ti Præ - - - - - - - - - - sen - - - - ti - a

bc

22

C cu - ius san - gui - ne, cu - ius san - gui - ne, cu - ius san - gui - ne,

A cu - ius san - gui - ne, cu - ius san - gui - ne,

T cu - ius san - gui - ne, cu - ius san - gui - ne,

B cu - ius san - gui - ne, cu - ius san - gui - ne con - se -

C2 cu - ius san - gui - ne, cu - ius san - gui - ne, cu - ius san - gui - ne con - se -

A2 cu - ius san - gui - ne, cu - ius san - gui - ne con - se -

T2 cu - ius san - gui - ne, cu - ius san - gui - ne, cu - ius san - gui - ne con - se -

B2 cu - ius san - gui - ne con - se -

bc

28

C
cu - ius cor - po-re, cu - ius cor - po-re

A
cu - ius cor - po-re, cu - ius cor - po-re, cu - ius cor - po-

T
cu - ius cor - po-re, cu - ius

B
cra - ri, cu - ius cor - po-re, cu - ius cor - po-re

C2
cra - ri, cu - ius cor - po-re, cu - ius cor - po-

A2
cra - ri, cu - ius cor - po-re, cu - ius cor - po-re

T2
cra - ri, cu - ius cor - po-re, cu - ius cor - po-re

B2
cra - ri, cu - ius cor - po-re, cu - ius cor - po-re, cu - ius cor - po-

bc

32

C
di - ta - ri me - ru - i - sti, di - ta - ri me - ru - i - sti, di - ta - ri

A
re di - ta - ri me - ru - i - sti, di - ta - ri me - ru - i - sti,

T
cor - po-re di - ta - ri me - ru - i - sti, di - ta - ri me - ru - i - sti,

B
di - ta - ri me - ru - i - sti, di - ta - ri me - ru - i - sti, di - ta - ri

C2
re di - ta - ri me - ru - i - sti, di - ta - ri me - ru - i - sti,

A2
di - ta - ri me - ru - i - sti, di - ta - ri me - ru - i - sti, di - ta - ri

T2
di - ta - ri me - ru - i - sti, di - ta - ri me - ru - i - sti, di - ta - ri

B2
re di - ta - ri me - ru - i - sti, di - ta - ri me - ru - i - sti,

bc

37

C me - ru - i - - - - - sti. Pro no - bis a - pud De - um,

A di - ta - ri me - ru - i - - - - - sti. Pro no -

T di - ta - ri me - ru - i - - - - - sti. Pro no -

B me - ru - i - - - - - sti. Pro no - bis a - pud De - um,

C2 di - ta - ri me - ru - i - - - - - sti. Pro no -

A2 me - ru - i - - - - - sti. Pro no - bis a - pud De - um,

T2 me - ru - i - - - - - sti. Pro no - bis a - pud De - - - - - um,

B2 di - ta - ri me - ru - i - - - - - sti. Pro no -

bc

43

C pro no - bis a - pud De - um in - ter - ce -

A bis a - pud De - um, pro no - bis a - pud De -

T bis a - pud De - - - - - um, pro no - bis a - pud De -

B pro no - bis a - pud De - um in - ter - ce -

C2 bis a - pud De - um, pro no - bis a - pud De -

A2 pro no - bis a - pud De - um

T2 pro no - bis a - pud De - - - - - um

B2 bis a - pud De - um, pro no - bis a - pud De -

bc

48

C de, in - ter - ce - de, in - ter - ce - de, in - ter - ce - de, in -

A um in - ter - ce - de, in - ter - ce - de, in - ter - ce -

T um in - ter - ce - de, in - ter - ce - de, in - ter - ce -

B de, in - ter - ce - de, in - ter - ce - de, in - ter - ce - de, in - ter - ce -

C2 um in - ter - ce - de, in - ter - ce - de, in - ter - ce -

A2 in - ter - ce - de, in - ter - ce - de, in - ter - ce - de, in -

T2 in - ter - ce - de, in - ter - ce - de, in - ter - ce - de,

B2 um in - ter - ce - de, in - ter - ce - de, in - ter - ce - de, in -

bc

53

C ter - ce - de, in - ter - ce - de, in - ter - ce - - - de.

A de, in - ter - ce - de, in - ter - ce - - - de.

T de, in - ter - ce - de, in - ter - ce - - - de.

B de, in - ter - ce - de, in - ter - ce - - - de.

C2 de, in - ter - ce - de, in - ter - ce - - - de.

A2 ter - ce - de, in - ter - ce - de, in - ter - ce - de.

T2 in - ter - ce - de, in - ter - ce - - - de.

B2 ter - ce - de, in - ter - ce - de, in - ter - ce - - - de.

bc

**Ave Maria
Intonatio**

C
A - ve Ma - ri - a Gra - ti - a ple - na, gra - ti - a ple -

A
Gra - ti - a ple - - - na,

T
Gra - ti - a ple - na, gra - ti - a ple -

B
Gra - ti - a ple - - - - - na,

C2
Gra - ti - a ple - na, gra -

A2
Gra - ti - a ple - na,

T2
Gra - ti - a ple - - - - -

B2
Gra - ti - a ple - - na, Do - mi - nus

bc

6

C
na, gra - ti - a ple - na Do - mi -

A
Do - mi - nus te - - - cum,

T
na, gra - ti - a ple - na

B
gra - ti - a ple - na,

C2
ti - a ple - na Do - mi - nus te - cum,

A2
gra - ti - a ple - na Do - mi - nus te -

T2
na, Do - mi - nus te - cum,

B2
te - cum,

bc

11

C nus te - cum, Do - mi - nus te - cum, be - ne - di -

A Do - mi - nus te - - - - cum, be - ne - di - cta tu

T be - ne

B be - ne

C2 Do - mi - nus te - cum, be - ne - di - cta

A2 cum, Do - mi - nus te - - - - cum,

T2 be -

B2 be - ne - di - cta

bc

16

Originale 1 Brevis

C cta tu et be - ne - di - ctus fru - ctus ven - tris

A et be - ne - di - ctus fru - ctus ven - tris

T di - cta tu in mu - li - e - ri - bus, in mu - li - e - ri - bus, et be - ne - di - ctus fru - ctus ven - tris

B di - cta tu in mu - li - e - - - - ri - bus, et be - ne - di - ctus fru - ctus ven - tris

C2 tu et be - ne - di - ctus fru - ctus ven - tris

A2 et be - ne - di - ctus fru - ctus ven - tris

T2 ne - di - cta tu in mu - li - e - - - - ri - bus, et be - ne - di - ctus fru - ctus ven - tris

B2 tu in mu - li - e - ri - bus, in mu - li - e - ri - bus, et be - ne - di - ctus fru - ctus ven - tris

bc

21

C
tu - i Je - - - sus. Al - le - lu - ia, al - le - lu -

A
tu - i Je - - - - sus. Al - le - lu - ia, al - le - lu -

T
tu - i Je - - - - - sus. Al - le - lu - ia, al - le - lu - ia,

B
tu - i Je - - - - - sus. Al - le - lu - ia, al - le - lu - ia,

C2
tu - i Je - - - - - sus. Al - le - lu - ia, al - le - lu -

A2
tu - i Je - - - - - sus. Al - le - lu - ia,

T2
tu - i Je - - - - - sus. Al - le - lu - ia, al - le - lu -

B2
tu - i Je - - - - - sus. Al - le - lu - ia, al - le - lu - ia,

bc

25

C
ia, al - le - lu - ia, al - le - lu - ia, al - le - lu - ia.

A
ia, al - le - lu - ia, al - le - lu - ia, al - le - lu - ia.

T
al - le - lu - ia, al - le - lu - ia, al - le - lu - ia, al - le - lu - ia.

B
al - le - lu - ia, al - le - lu - ia, al - le - lu - ia.

C2
ia, al - le - lu - ia, al - le - lu - ia, al - le - lu - ia.

A2
al - le - lu - ia, al - le - lu - ia, al - le - lu - ia, al - le - lu - ia.

T2
ia, al - le - lu - ia, al - le - lu - ia, al - le - lu - ia.

B2
al - le - lu - ia, al - le - lu - ia, al - le - lu - ia.

bc

Sal - - - - - ve Re - gi - - - - na

Vi - ta dul - ce - do, vi - ta dul - ce - do

et spes no - stra sal - ve Ad te cla - ma - mus,

ad te cla - ma - mus e - xu - les fi - li - i E - væ Ad

te su - spi - ra - mus ge - men - tes et flen - tes in

hac la - cry - ma - rum val - le, in hac la - cry - ma - rum val - - - - le.

Eia ergo (Greg)
+1 T. Pause

Et Je - sum, et Je - - - - sum

be - ne - di - ctum fru - ctum ven - tris tu - i no -

bis post hoc e - xi - li - um o - sten - de, no - bis post hoc e - xi - li - um, no - bis post hoc e -

xi - li - um o - sten - de, o - - - - sten - - - - de.

O cle - - - - mens, O

pi - - - - a,

O dul - cis vir - go Ma - ri - a, o dul - cis vir - go Ma - ri -

a, o dul - cis vir - go Ma - ri - - - - a.

Læ - - - ta - - - re et lau - da
 7 De - um Le - gi - a, et lau - da De - um Le - gi - a et lau - da De - um
 13 Le - gi - a de Pa - tro - ni tu - i Lam - ber - ti, Lam - ber - ti
 19 Præ - - - sen - ti - a cu - ius san - gui - ne, cu -
 25 ius san - gui - ne, cu - ius san - gui - ne, cu - ius cor - po - re, cu -
 31 ius cor - po - re di - ta - ri me - ru - i - sti, di - ta - ri me - ru - i - sti,
 36 di - ta - ri me - ru - i - - - - sti. Pro no - bis a - pud De -
 42 um, pro no - bis a - pud De - um in - ter - ce -
 48 de, in - ter - ce - de, in - ter - ce - de, in -
 52 ter - ce - de, in - ter - ce - de, in - ter - ce - de, in - ter - ce - de.
Ave Maria
 5 A - ve Ma - ri - - - a Gra - ti - a ple - na, gra -
 11 ti - a ple - - - na, gra - ti - a ple - na Do - mi -
 20 nus te - cum, Do - mi - nus te - cum, be - ne - di - cta tu
 25 et be - ne - di - ctus fru - ctus ven - tris tu - i Je - sus. Al - le - lu - ia, al - le - lu -
 ia, al - le - lu - ia, al - le - lu - ia, al - le - lu - ia.

Sal - - - - - ve Re - gi - - - -

9 na Vi - ta dul - ce - do, vi - ta dul - ce - do

17 et spes no - stra sal - ve, et spes no - stra sal - ve Ad

24 te cla - ma - - - mus, cla - ma - mus e - xu - les fi - li - i

29 E - væ Ad te su - spi - ra - mus ge - men - - - tes

39 in hac la - cry - ma - rum val - le, in hac la - cry - ma - rum val -

45 le. **Eia ergo (Greg) + 1Takt Pause** Et Je - sum

57 be - ne - di - ctum fru - ctum ven - tris tu - - - - i no - bis post hoc e -

64 xi - li - um o - sten - de, no - bis post hoc e - xi - li - um o - sten - de, no - bis post

68 hoc e - xi - li - um, no - bis post hoc e - xi - li - um o -

73 sten - de. O cle - - - mens, O

81 pi - a, O dul -

87 cis, o dul - cis vir - go Ma - ri - a, o dul -

95 cis vir - go Ma - ri - - - a, Ma - ri - a.

8 Læ - - - ta - - - re

7 et lau - da De - um Le - - - gi - a, et

12 lau - da De - um Le - gi - a de Pa - tro - ni tu - i Lam -

17 ber - ti, Lam - ber - ti Præ - - - - sen - ti - a cu - ius

23 san - gui - ne, cu - ius san - gui - ne, cu - ius cor - po -

30 re, cu - ius cor - po - re, cu - ius cor - po - re di - ta - ri me - ru - i - sti,

35 di - ta - ri me - ru - i - sti, di - ta - ri me - ru - i - sti. Pro no -

43 bis a - pud De - um, pro no - bis a - pud De - um in - ter - ce - de,

50 in - ter - ce - de, in - ter - ce - de, in - ter - ce - de, in - ter - ce - de.

Ave Maria
Intonatio + 2 T. Pause

8 Gra - ti - a ple - - - na, Do - mi -

9 nus te - - - cum, Do - mi - nus te - - - - cum,

14 be - ne - di - cta tu et be - ne - di - ctus fru - ctus ven - tris

21 tu - i Je - - - sus. Al - le - lu - ia, al - le - lu -

25 ia, al - le - lu - ia, al - le - lu - ia, al - le - lu - ia.

Sal - - - - ve Re - gi - - - na

9
ma - ter mi - se - ri - cor - di - æ, et spes no - stra

17
sal - ve, et spes no - stra sal - ve Ad

24
te cla - ma - mus, cla - ma - mus, cla - ma - mus e - xu - les fi - li - i E - væ,

29
e - xu - les fi - li - i E - - - - væ, Ad te ge -

37
men - tes et flen - - - tes in hac la - cry - ma - rum, in hac la - cry - ma - rum

42
val - - - le, in hac la - cry - ma - rum val - - - le.

47
Ei - a er - go Ad - vo - ca - - - ta no - stra il - los tu - - - os

50
mi - se - ri - cor - des o - cu - los ad nos con - - - ver - te,

52
Et Je - sum, et Je - sum

59
be - ne - di - ctum fru - ctum ven - tris tu - i no - bis post hoc e - xi - li - um o -

65
sten - de, no - bis post hoc e - xi - li - um, no - bis post hoc e - xi - li - um o - sten - de,

69
no - bis post hoc e - xi - li - um o - sten - - - de.

75
O cle - mens, O pi - a, O pi - a, O

83
pi - - - a, O dul - cis vir - go Ma - ri - a,

92

 o dul - cis vir - go Ma - ri - a, vir - go Ma - ri - a.

Lætare et laude Deum Legia

et lau - - - da De - um Le - gi - a

13

 de Pa - tro - - - ni tu - i Lam - ber - ti, Lam - ber - ti Præ - sen -

20

 ti - a cu - ius san - gui - ne, cu - ius san - gui -

26

 ne, cu - ius cor - po - re, cu - ius cor - po - re

33

 di - ta - ri me - ru - i - sti, di - ta - ri me - ru - i - sti, di - ta - ri

38

 me - ru - i - sti. Pro no - bis a - pud De - - - um,

46

 pro no - bis a - pud De - um in - ter - ce - de, in - ter - ce -

52

 de, in - ter - ce - de, in - ter - ce - de, in - ter - ce - - - - de.

**Ave Maria
Intonatio**

Gra - - ti - a ple - na, gra - ti - a ple -

6

 na, gra - ti - a ple - na be - ne - di - cta tu in

17

 mu - li - e - ri - bus, in mu - li - e - ri - bus, et be - ne - di - ctus fru - ctus ven - tris tu - i Je -

22

 sus. Al - le - lu - ia, al - le - lu - ia, al - le - lu - ia, al - le - lu - ia,

27

 al - le - lu - ia, al - le - - - lu - ia.

Sal - - - - - ve

6

Re - gi - - na ma - ter mi - se - ri - cor - di - æ, et

16

spes no - stra, et spes no - stra sal - - - -

22

ve Ad te cla - ma - mus e - xu - les fi - li - i E -

29

væ, e - xu - les fi - li - i E - - - - væ, Ad te ge -

36

men - tes et flen - - - - tes in hac la - cry - ma - rum val - le,

42

in hac la - cry - ma - rum val - le, val - le. Et

53

Je - sum, et Je - sum be - ne - di -

60

ctum fru - ctum ven - tris tu - - - - i no - bis post hoc e - xi - li -

66

um o - sten - de, no - bis post hoc e - xi - li - um o - sten - de, no - bis post hoc e -

71

xi - li - um o - sten - - - - de. O

77

cle - mens, O

83

pi - a, O dul - cis vir - go Ma - ri - - - - a,

93

o dul - cis vir - - - - go Ma - ri - - - - a.

5
et lau - da De - um Le - - - gi - a, et lau - da

10
De - um Le - - gi - a de Pa - tro - ni tu - i Lam - ber - ti,

18
Lam - ber - ti Præ - - - sen - ti - a cu -

24
ius san - gui - ne, cu - ius san - gui - ne con - se - cra - ri, cu - ius

30
cor - po - re, cu - ius cor - po - re di - ta - ri me - ru - i - sti, di - ta - ri

35
me - ru - i - sti, di - ta - ri me - ru - i - - - sti. Pro no -

41
bis a - pud De - um, pro no - bis a - pud De - um

47
in - ter - ce - de, in - ter - ce - de, in - ter - ce - de, in - ter - ce -

52
de, in - ter - ce - de, in - ter - ce - de, in - ter - ce - - - de.

**Ave Maria
Intonatio**

Gra - ti - a ple - - - na, gra -

7
ti - a ple - na, be - ne - di - cta tu

17
in mu - li - e - - - ri - bus, et be - ne - di - ctus fru - ctus ven - tris

21
tu - i Je - - - sus. Al - le - lu - ia, al - le - lu - ia, al - le - lu - ia,

26
al - le - lu - ia, al - le - lu - - - ia.

Sal - - - ve Re - gi - na Vi -
 ta dul - ce - do, vi - ta dul - ce - do et spes
 no - stra sal - - - - ve, Ad te cla - ma -
 mus, ad te cla - ma - mus e - xu - les fi - li - i E - - - -
 væ Ad te su - spi - ra - - - - mus
 in hac la - cry - ma - rum val - le, in hac la - cry - ma - rum
 val - - - - le. Et Je - sum, et
 Je - sum be - ne - di - ctum fru - ctum ven - tris tu - i
 no - bis post hoc e - xi - li - um, no - bis post hoc e -
 xi - li - um o - sten - de, no - bis post hoc e - xi - li - um o - sten - de,
 no - bis post hoc e - xi - li - um o - sten - de, o - sten - de.
 O cle - mens, O pi - - - - a,
 O dul - cis vir - go Ma - ri - - - - a,
 o dul - - - - cis vir - go Ma - ri - a.

Læ - - - ta - - - re, læ - ta - - - re
 et lau - da De - um Le - gi - a, et lau - da De - um Le - gi - a
 de Pa - tro - ni tu - - - i Lam - ber - ti, Lam - ber - ti
 Præ - sen - ti - a, præ - sen - ti - a cu - ius san - gui - ne, cu - ius san - gui -
 ne, cu - ius san - gui - ne con - se - cra - ri, cu - ius cor - po -
 re, cu - ius cor - po - re di - ta - ri me - ru - i - sti, di - ta - ri me - ru - i - sti,
 di - ta - ri me - ru - i - sti. Pro no - bis a - pud De - um,
 pro no - bis a - pud De - um in - ter ce - de, in - ter - ce -
 de, in - ter - ce - de, in - ter - ce - - - de.

**Ave Maria
Intonatio**

Gra - ti - a ple - na, gra - ti - a ple -
 na Do - mi - nus te - cum, Do - mi - nus te - cum,
 be - ne - di - cta tu et be - ne - di - ctus fru - ctus ven - tris
 tu - i Je - - - sus. Al - le - lu - ia, al - le - lu - ia, al - le - lu -
 ia, al - le - lu - ia, al - le - - - lu - ia.

Sal - - - - - ve Sal - - - - - ve

7
8 ve Re - gi - na Vi - ta dul - ce - do,

14
8 et spes no - stra sal - - - - - ve, et spes no - stra sal -

23
8 ve, Ad te cla - ma - mus, e - xu - les fi - li - i E -

30
8 væ Ad te su - spi - ra - - - - - mus ge - men - tes et

38
8 flen - - - - - tes in hac la - cry - ma - rum val - le, in hac

44
8 la - cry - ma - rum val - le. Et Je -

54
8 sum, et Je - - - - - sum be - ne - di - ctum fru -

62
8 ctum ven - tris tu - i no - bis post hoc e - xi - li - um o - sten - de, no - bis post

67
8 hoc e - xi - li - um o - sten - de, o - sten - de, no - bis post hoc e - xi - li - um o - sten - de,

72
8 o - sten - - - - - de. O cle - mens, O,

80
8 O pi - - - - - a, O dul - cis

87
8 vir - go Ma - ri - a, o dul - cis vir - go Ma - ri -

94
8 a, o dul - cis vir - go Ma - ri - a, Ma - ri - a.

Læ - - - ta - - - re et lau - da De - um Le - gi - a,
 et lau - da De - um Le - gi - a de Pa - tro - ni tu - i
 Lam - ber - ti, Lam - ber - ti Præ - - - sen - ti - a cu -
 ius san - gui - ne, cu - ius san - gui - ne con - se - cra - ri,
 cu - ius cor - po - re, cu - ius cor - po - re di - ta - ri me - ru - i - sti, di - ta - ri
 me - ru - i - sti, di - ta - ri me - ru - i - sti. Pro no - bis a - pud De -
 um, pro no - bis a - pud De - um in -
 ter ce - de, in - ter - ce - de, in - ter - ce - de, in -
 ter - ce - de, in - - - ter - ce - - - de, in - ter - ce - de.

**Ave Maria
Intonatio**

Gra - ti - a ple - na, gra - ti - a ple - na
 Do - mi - nus te - - - - cum,
 Do - mi - nus te - - - - cum, et be - ne - di - ctus fru - ctus ven - tris
 tu - i Je - - - sus. Al - le - lu - ia, al - le - lu - ia,
 al - le - lu - ia, al - le - lu - ia, al - le - lu - ia.

Sal - - - ve Sal - - - ve Re - gi - - - na

ma - ter mi - se - ri - cor - di - æ, et spes no - stra sal - ve,

et spes no - stra sal - - - ve, sal - - - ve,

Ad te cla - ma - mus, cla - ma - mus e - xu - les fi - li - i

E - væ, fi - li - i E - væ, Ad te ge - men - - - tes

et flen - tes in hac la - cry - ma - rum val - le, **Eia ergo (Greg)**

in hac la - cry - ma - rum val - - - le.

Et Je - sum, et Je - sum be - ne -

di - ctum fru - ctum ven - tris tu - - - i, ven - tris tu - i

no - bis post hoc e - xi - li - um o - sten - de, no - bis post hoc e -

xi - li - um o - sten - de, no - bis post hoc e - xi - li - um o - sten - - - de.

O cle - mens, O cle - - - mens,

O pi - - - a, O dul -

cis vir - go Ma - ri - - a, o dul -

cis vir - go Ma - ri - a, Ma - ri - a.

5

 et lau - da De - um Le - - - gi - a, et lau - da

10

 De - um Le - gi - a de Pa - tro - ni tu - i

17

 Lam - ber - ti, Lam - ber - ti Præ - sen - - - - - ti - a cu - ius

23

 san - gui - ne, cu - ius san - gui - ne, cu - ius san - gui - ne con - se - cra - ri,

29

 cu - ius cor - po - re, cu - ius cor - po - re di - ta - ri me - ru - i - sti,

34

 di - ta - ri me - ru - i - sti, di - ta - ri me - ru - i - - - - - sti.

40

 Pro no - bis a - pud De - - - - um, pro no - bis a - pud De -

46

 um in - ter - ce - de, in - ter - ce - de, in -

52

 ter - ce - de, in - ter - ce - de, in - ter - ce - - - - de.

**Ave Maria
Intonatio**

8

 Gra - ti - a ple - - - - -

6

 na, Do - mi - nus te - cum, be - ne - di - cta tu

17

 in mu - li - e - - - - - ri - bus, et be - ne - di - ctus fru - ctus ven - tris

21

 tu - i Je - - - - sus. Al - le - lu - ia, al - le - lu - ia, al - le - lu -

26

 ia, al - le - lu - ia, al - le - lu - ia.

7 Sal - - - - - ve Sal - - - - - ve

17 Re - gi - - - na ma - ter mi - se - ri - cor - di - æ, et spes

23 no - stra, et spes no - stra sal - - - - -

29 ve, Ad te cla - ma - mus e - xu - les fi - li - i E - væ,

35 e - xu - les fi - li - i E - - - - - væ, Ad te ge -

41 men - tes et flen - - - - - tes in hac la - cry - ma - rum val - le,

47 in hac la - cry - ma - rum val - le, in hac la - cry - ma - rum val - le.

47 Eia ergo..(Greg) + 1 T. Pause

59 Et Je - sum be - ne - di - ctum fru -

64 ctum ven - tris tu - i, be - ne - di - ctum fru - ctum ven - tris tu - i

69 no - bis post hoc e - xi - li - um o - sten - de, no - bis post hoc e - xi - li - um o - sten - de,

74 no - bis post hoc e - xi - li - um o - sten - de, no - bis post hoc e - xi - li - um o - sten - de.

82 O cle - mens, O

93 pi - a, O dul - cis, o dul -

cis vir - go Ma - ri - a, o dul - cis vir - go Ma - ri - a.

5
et lau - da De - um Le - gi - a, et lau - da De - um Le - gi - a

12
de Pa - tro - ni tu - i Lam - ber - ti, Lam - ber - ti Præ -

19
sen - ti - a cu - ius san - gui -

26
ne con - se - cra - ri, cu - ius cor - po - re, cu - ius cor - po - re, cu - ius cor - po -

32
re di - ta - ri me - ru - i - sti, di - ta - ri me - ru - i - sti, di - ta - ri

38
me - ru - i - sti. Pro no - bis a - pud De - um,

46
pro no - bis a - pud De - um in - ter - ce - de, in - ter - ce -

51
de, in - ter - ce - de, in - ter - ce - de, in - ter - ce - de, in - ter - ce - de.

**Ave Maria
Intonatio**

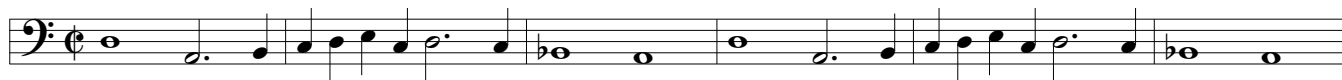
2
Gra - ti - a ple - - - na, Do - mi - nus te - cum,

8
be - ne - di - cta tu in mu - li - e - ri - bus, in mu - li -

19
e - ri - bus, et be - ne - di - ctus fru - ctus ven - tris tu - i Je - - - - sus.

23
Al - le - lu - ia, al - le - lu - ia, al - le - lu - ia, al - le - lu - ia,

27
al - - - le - lu - - - ia.



7



13



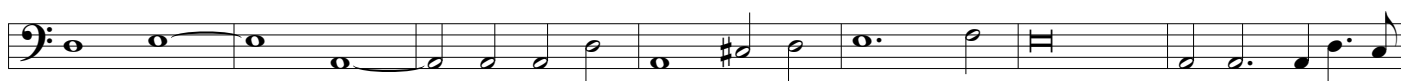
19



25



33



40



47 *Eia ergo*
(Greg)



58



64



70



77



83



92



