

Musical score for Alma redemptoris mater a 6, measures 1-5. The score is for a six-part choir: Cantus 1 (C1), Cantus 2 (C1), Altus (C3), Tenor 1 (C4), Tenor 2 (C4), Bassus (F4), and Bassus generalis. The lyrics are: Al - - - - - ma, al - - - - - ma, Al - - - - - ma, al - - - - - ma, Al - - - - -

Musical score for Alma redemptoris mater a 6, measures 6-10. The score is for a six-part choir: C, C2, A, T1, T2, B, and BC. The lyrics are: ma, al - - - - - ma, al - ma re - dem - pto - ris ma - - - - ter quæ Al - - - - - ma re - dem - pto - ris ma - ter ma, al - ma re - dem - pto - ris ma - ter ma re - dem - pto - ris ma - - - - ter al - - - - - ma, quæ per - ma quæ per -

12

C  
per - vi - a cae - li por - ta ma - nes et stel - la ma - ris

C2  
quæ per - vi - a cae - li por - ta ma - nes et stel - la ma - ris

A  
et stel - la ma - ris

T1  
et stel - la ma - ris

T2  
vi - a cae - li por - ta ma - nes suc - cur -

B  
vi - a cae - li por - ta ma - nes suc - cur -

BC  
vi - a cae - li por - ta ma - nes suc - cur -

18

C  
suc - cur - re ca - den - ti, sur - ge - re qui cu - rat

C2  
suc - cur - re ca - den - ti, sur - ge - re qui cu - rat, qui cu - rat

A  
suc - cur - re ca - den - ti, sur - ge - re qui cu - rat po -

T1  
sur - ge - re qui cu - rat po -

T2  
re ca - den - ti, sur - ge - re qui cu - rat po -

B  
re ca - den - ti, sur - ge - re qui cu - rat po -

BC  
re ca - den - ti, sur - ge - re qui cu - rat po -

23

C  
po - pu - lo tu quæ, tu quæ ge - nu - i - - -

C2  
po - pu - lo tu quæ ge - nu - i - sti, tu quæ ge - nu - i -

A  
pu - lo tu quæ ge - nu - i - sti, tu

T1  
pu - lo tu quæ, tu

T2  
pu - lo tu quæ, tu

B  
pu - lo tu quæ ge - nu - i - sti tu

BC  
pu - lo tu quæ ge - nu - i - sti tu

29

C  
sti ge - - - nu - i - sti na - tu - ra mi - ran - te tu - um san - ctum ge - ni - to - rem vir -

C2  
sti, ge - nu - i - sti na - tu - ra mi - ran - te tu - um san - ctum ge - ni - to - rem

A  
quæ ge - nu - i - sti na - tu - ra mi - ran - te tu - um san - ctum ge - ni - to - rem

T1  
quæ ge - nu - i - sti na - tu - ra mi - ran - te tu - um san - ctum ge - ni - to - rem

T2  
quæ ge - nu - i - sti vir -

B  
quæ ge - nu - i - sti vir -

BC  
quæ ge - nu - i - sti vir -

34

C  
go pri - us, vir - go pri - us ac po - ste - ri - us, ac

C2  
vir - go pri - us ac po - ste - - - ri - us, ac po - ste - - ri -

A  
vir - go pri - us ac po - ste - ri - us, ac

T1  
vir - go pri - us ac po - ste - ri - us,

T2  
go pri - us, vir - go pri - us ac po - ste - ri -

B  
go pri - - - - us ac

BC

39

C  
po - ste - - - ri - us Ga - bri - e - lis ab o - re, Ga - bri -

C2  
us Ga - bri - e - lis ab o - re, Ga - bri - e - lis ab o -

A  
po - ste - ri - us Ga - bri - e - lis ab o - re, Ga - bri - e - lis

T1  
ac po - ste - ri - us Ga - bri - e - lis ab o - re, Ga - bri -

T2  
us, Ga - bri - e - lis ab o - re, Ga - bri - e - lis ab o -

B  
po - ste - ri - us, Ga - bri - e - lis ab o - re, Ga - bri - e - lis

BC

43

C e - lis ab o - re su - mens il - lud a - ve, su -

C2 re su - mens il - - lud a - ve,

A ab o - re su - mens il - lud a - ve

T1 e - lis ab o - re su - mens il - lud a - ve, su -

T2 re su - mens il - lud

B ab o - re su - mens il - lud

BC ab o - re su - mens il - lud

47

C mens il - lud a - ve pec - ca - to - rum, pec - ca - to - rum mi -

C2 su - mens il - lud a - ve pec - ca - to - - rum

A pec - ca - to - rum mi - - - se - re -

T1 mens il - lud a - ve pec - ca - to - - rum

T2 a - ve, pec - ca - to - rum mi - - - se - re -

B a - ve, il - lud a - ve pec - ca - to - - rum mi -

BC a - ve, il - lud a - ve pec - ca - to - - rum mi -

51

se-re - re, mi - se-re - re, mi-se-re - re, mi - - -  
 mi - - - - se-re - re, mi - - - se-re - re, mi -  
 re, mi - - - - se-re - re, mi - - - - se-re - re,  
 mi - - - se-re - re, mi - - - se-re - re, mi - - - -  
 re, mi - - - - se-re - re, mi - - - - se-re - re,  
 se-re - re, mi - - - se-re - re, mi -

55

se - re - - - - re.  
 se - re - - - - re.  
 mi - - - - se - re - - - - re.  
 se-re - re, mi - se-re - - - - re.  
 mi - - - - se-re - re.  
 se - re - - - - re.  
 se - re - - - - re.

Al - - - - -

6  
ma, al - - - ma, al - ma re - dem-pto-ris ma - ter quæ per - vi-a cæ -

13  
li por - ta ma - nes et stel - - - - la ma - ris suc - cur - re

19  
ca - den - ti, sur - ge-re qui cu - rat po - - - pu - lo tu

25  
quæ, tu quæ ge - nu - i - - - sti ge - - nu - i -

31  
sti na - tu - ra mi - ran - te tu - um san - ctum ge - ni - to - rem vir - go pri - us, vir - go pri -

36  
us ac po - ste - ri - us, ac po - ste - ri - us Ga - bri - e -

42  
lis ab o - re, Ga - bri - e - lis ab o - re su - mens il - lud a - ve, su -

47  
mens il - lud a - ve pec - ca - to - rum, pec - ca - to - rum mi - - - - se - re -

52  
re, mi - se - re - re, mi - se - re - re, mi - - - - se - re - re.

Al - ma re - dem-pto - ris

11  
ma - ter quæ per - vi-a cæ - li por - ta ma - nes

15  
et stel - la ma - ris suc - cur - re ca - den -

20  
ti, sur - ge-re qui cu - rat, qui cu - rat po - pu - lo tu

25  
quæ ge - nu - i - sti, tu quæ ge - nu - i - sti, ge -

30  
nu - i - sti na - tu - ra mi - ran - te tu - um san - ctum ge - ni - to - rem vir -

35  
go pri - us ac po - ste - ri - us, ac po - ste - ri - us

40  
Ga - bri - e - lis ab o - re, Ga - bri - e - lis ab o - re

45  
su - mens il - lud a - ve, su - mens il - lud a - ve pec - ca -

50  
to - rum mi - se - re - re, mi - se - re - re, mi -

55  
se - re - re.



Al - - - - ma, al - - - - -

ma, al - ma re - dem-pto - ris ma - ter

et stel - - - - la ma - - - - - ris suc - cur - re

ca - den - ti, sur - ge - re qui cu - rat po - - - - pu - lo tu

quæ ge - nu - i - sti, tu quæ ge - nu - i - sti na - tu - ra mi -

ran - te tu - um san - ctum ge - ni - to - rem vir - go pri - us ac po -

ste - ri - us, ac po - ste - ri - us Ga - bri - e - lis ab o - re, Ga - bri - e - lis

ab o - re su - mens il - lud a - ve pec - ca -

to - rum mi - - - - se - re - re, mi - - - - se - re - re, mi -

se - re - re, mi - - - - se - re - - - - re.

Al - - - - - ma, al - - - - -

7  
ma re - dem - pto - ris ma - - - ter et

15  
stel - la ma - - - ris sur - ge - re qui cu - rat po -

22  
pu - lo tu quæ,

28  
tu quæ ge - nu - i - sti na - tu - ra mi - ran - te tu - um san - ctum

33  
ge - ni - to - rem vir - go pri - us ac po - ste - ri - us,

38  
ac po - ste - ri - us Ga - bri - e - lis ab o - re, Ga - bri -

43  
e - lis ab o - re su - mens il - lud a - ve, su - mens il - lud

48  
a - ve pec - ca - to - rum mi - - se - re - re, mi - - -

53  
se - re - re, mi - - - - se - re - re, mi - se - re - - - re.

Al - - - - ma, al - - - - ma,

10  
quæ per - vi - a cæ - li por - ta ma - - - nes

16  
suc - cur - - - re ca - - - den - ti, sur - ge -

21  
re qui cu - rat po - - - - pu - lo tu

27  
quæ, tu quæ ge - nu - i - sti

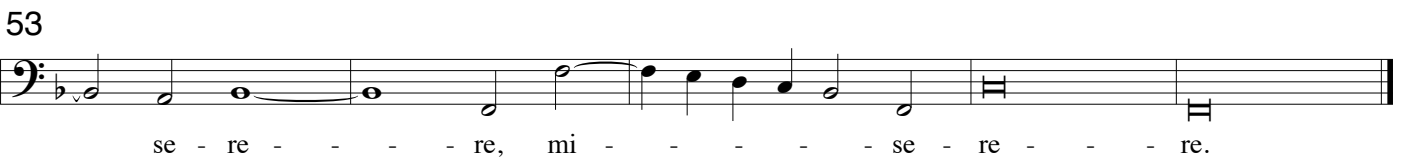
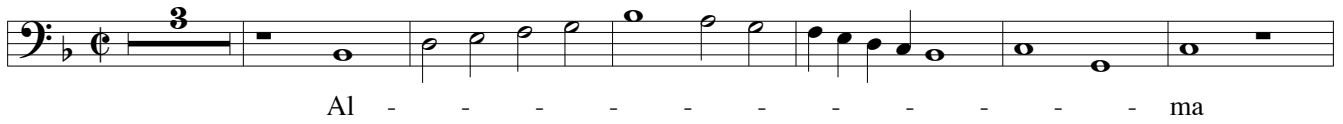
32  
vir - go pri - us, vir - go pri - us

37  
ac po - ste - ri - us, Ga - bri - e - lis ab o - re, Ga -

42  
bri - e - lis ab o - - - - re su - mens il - lud

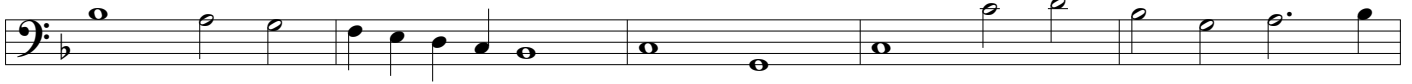
47  
a - ve, pec - ca - to - rum mi - - - - se - re - re, mi -

52  
se - re - re, mi - - - - se - re - re, mi - - - - se - re - re.





6



11



16



21



26



31



36



41



46



51

